

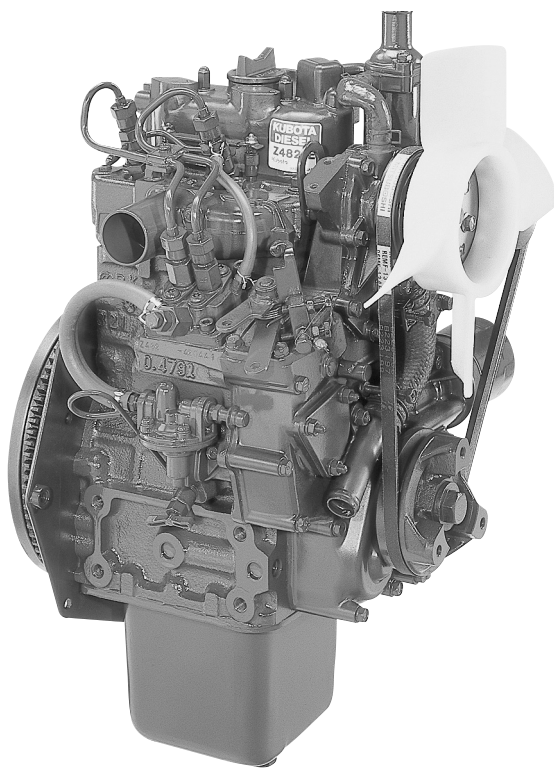
クボタディーゼルエンジン

KUBOTA DIESEL ENGINE

純正部品表

ILLUSTRATED PARTS LIST

Z482-EKB-DENYO系



形式名	備考
Z482-EKB-DENYO-1	デンヨー(株)ウェルダ(TLW-230SSK)搭載用
Z482-EKB-DENYO-2	デンヨー(株)ウェルダ(TLG-7.5SPK)搭載用
Z482-EKB-DENYO-3	デンヨー(株)発電機(SDW-225SSK)搭載用
	Arc-Gen Ltd.(WEL-240-CC/CV)搭載用
Z482-EKB-DENYO-4	デンヨー(株)発電機(DA6000SS)搭載用

2001年5月初版(07909-A2816)
2005年7月改訂版(07909-B3766)

2006年6月改訂版

JUN. 2006

部品表番号

CODE No.

07909-B6066

Kubota

— お 願 い —

1. 部品ご注文の際には，
 - ①弊社所定の注文書をご使用ください。
 - ②注文書には，形式・品番・品名・数量・機械番号をご明記願います。
2. 部品は必ずクボタ純正部品をご使用願います。
(市販の類似品を使用されると早期破損などの原因となります。)

— 部 品 表 の ご 使 用 に つ い て —

1. 集録形式に対し，以下の様にそれぞれを表示してあります。

①互換性の記号または変更番号

○互換性の記号は新部品側に表示してあります。

記 号	変更番号	表 示 の 意 味	
↔	2	新旧部品兼用可	(互換性あり)
≠	3	新旧部品兼用不可	(互換性なし)
←	4	新部品は旧部品に兼用可	(互換性なし)
→	5	旧部品は新部品に兼用可	(互換性なし)

②実施機番の表示

○数量欄に新旧兼用不可部品と追加・廃止部品の実施機番を記載してあります。

表示の機番	表 示 の 意 味
~15000	○変更前(旧)の部品が表示機番迄使用されている。 ○変更により廃止された部品が表示機番迄使用されている。
15001~	○変更後(新)の部品が表示機番から使用されている。 ○追加採用の部品が表示機番から使用されている。

③タイトルまたは備考欄

○必要と思われる事項を注記してあります。(例.オーバーサイズ，アンダーサイズ等)

④イラスト欄に，●印のマークまたは備考欄中 印のマークがある部品は，単体販売不可部品です。

2. 本部品表は改良のため予告なく変更することがあります。

集録形式

形 式 名	製品コードNo.	備 考
Z482-EKB-DENYO-1	1G312-00000	デンヨー(株)ウェルダ(TLW-230SSK)搭載用
Z482-EKB-DENYO-2	1G312-11000	デンヨー(株)ウェルダ(TLG-7.5SPK)搭載用
Z482-EKB-DENYO-3	1G312-12000	デンヨー(株)発電機 SDW-225SSK 搭載用 Arc-Gen Ltd(WEL-240-CC/CV)搭載用
Z482-EKB-DENYO-4	1G312-13000	デンヨー(株)発電機 DA6000SS)搭載用

使用色

色 名	スポットカラー S	スポットカラー	ラッカー (1K缶)	ラッカー (4K缶)	スーパーラッカー (4K缶)	ラッカー (16K缶)
青色9号	07935-60027	07935-50027	07913-01051	07913-04051	07913-44051	07913-16001

NOTICE

This Parts List is for the following purposes.

1. When ordering parts, check with this Parts List to confirm the part number and the name of parts.
2. When making repairs, refer to the illustrations in this Parts List.
3. This Parts List is subject to change without notice.

INSTRUCTIONS

Fig.No. Represents No. corresponding to each group name.

Components The components of an assembly are identified by a bracket of dotted lines.

Point Indicates that the parts is not sold independently.

The assembly containing the part needs to be ordered.

REF.No. Reference numbers are assigned to parts in the illustration. The code number of a part in the illustration can be identified by referring to the same reference number in the parts list.

Model name The name of the basic model is indicated in this column. Other applicable models are indicated on the "REMARKS" column.

ENGINE MODELS	CODE No.	REMARKS
Z482-EKB-DENYO-1	1G312-00000	TLW-230SSK (SET ENGINE)
Z482-EKB-DENYO-2	1G312-11000	TLG-7.5SPK (SET ENGINE)
Z482-EKB-DENYO-3	1G312-12000	SDW-225SSK (SET ENGINE)
		WEL-240-CC/CV (SET ENGINE)
Z482-EKB-DENYO-4	1G312-13000	DA6000SS (SET ENGINE)

S.No. Indicates a group of serial numbers to which a design change is applied.
(serial No.)

I.C. Indicates the interchangeability of parts due to design change.
(interchangeability)

← indicates that a new part can replace an old part, but not vice versa.

≠ indicates that the new and old parts are not interchangeable.

↔ indicates that the new and old parts are interchangeable.

REMARKS In this column, enter other applicable model names, dimensions and other special items.

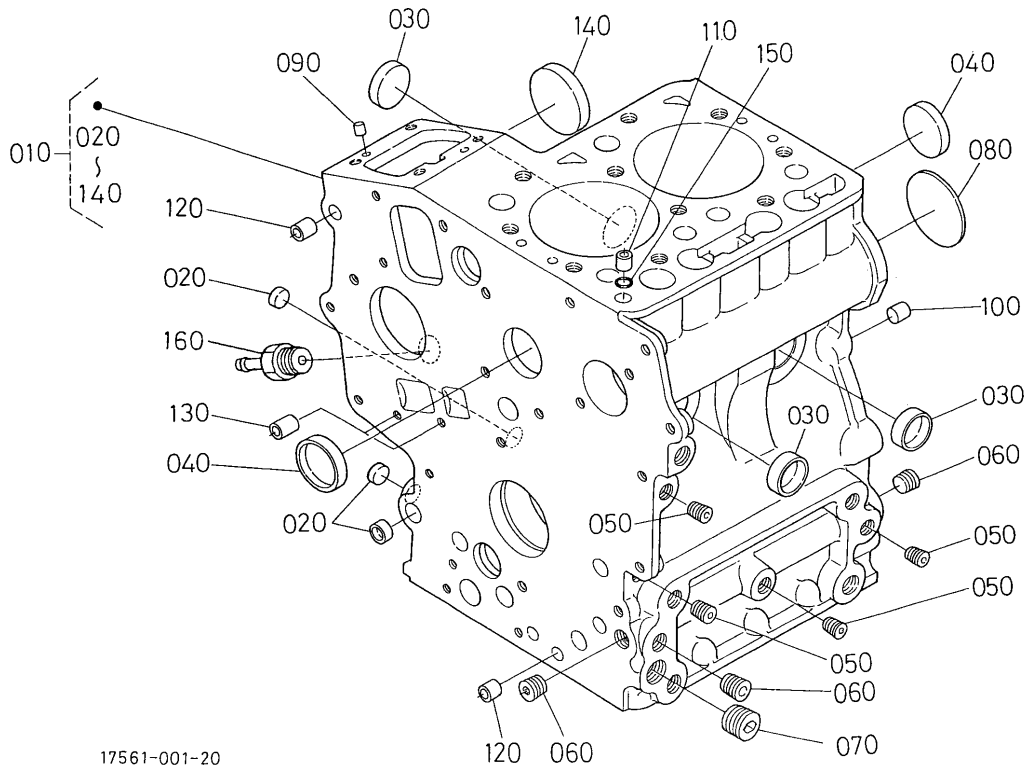
目 次

[Z482-EKB-DENYO-1, Z482-EKB-DENYO-2]	
[Z482-EKB-DENYO-3, Z482-EKB-DENYO-4]	
0001	クランクケース 1
0002	オイルパン 2
0003	シリンダヘッド 3
0004	ギヤケース 4
0005	ヘッドカバー 5
0006	オイルフィルタ 6
0007	オイルゲージ 7
0008	オイルポンプ 8
0100	メインベアリングケース 9
0101	カム軸・アイドル軸 10
0102	ピストン・クランク軸 11
0103	フライホイール 13
0105	フェューエルカム軸 14
0180	アイドルリング制限装置 15
0201	停止ソレノイド 16
0202	燃料噴射ポンプ 17
020401	ガバナ 18
020402	ガバナ 19
0205	速度調整板 20
0206	ノズルホルダ・グロープラグ 21
0207	ノズルホルダ分解 22
0300	燃料フィルタ 24
0301	燃料ポンプ (機械式) 25
0400	ダイナモ・プーリ 26
0401	ダイナモ分解 27
0404	スタータ 28
0405	スタータ分解 29
0406	オイルスイッチ 30
0500	ウォータフレンジ・サーモスタット 31
0501	ウォータポンプ 32
0502	ラジエータ 33
050301	ウォータパイプ 34
050302	ウォータパイプ 35
0504	冷却ファン 36
0600	バルブ・ロッカアーム 37
0601	吸気マニホールド 38
0602	排気マニホールド 39
0800	グローランプ・タイマ 40
080101	スタータスイッチ 41
080102	スタータスイッチ 42
0808	付属品・サービス部品 43
0809	取扱説明書 44
0903	ピストンキット [オプション] 45
0904	ラベルキット [オプション] 46
■	品番索引 47

CONTENTS

[Z482-EKB-DENYO-1, Z482-EKB-DENYO-2]	
[Z482-EKB-DENYO-3, Z482-EKB-DENYO-4]	
0001	CRANKCASE 1
0002	OIL PAN 2
0003	CYLINDER HEAD 3
0004	GEAR CASE 4
0005	HEAD COVER 5
0006	OIL FILTER 6
0007	DIPSTICK AND GUIDE 7
0008	OIL PUMP 8
0100	MAIN BEARING CASE 9
0101	CAMSHAFT AND IDLE GEAR SHAFT 10
0102	PISTON AND CRANKSHAFT 11
0103	FLYWHEEL 13
0105	FUEL CAMSHAFT 14
0180	IDLE APPARATUS 15
0201	STOP SOLENOID 16
0202	INJECTION PUMP 17
020401	GOVERNOR 18
020402	GOVERNOR 19
0205	SPEED CONTROL PLATE 20
0206	NOZZLE HOLDER AND GLOW PLUG 21
0207	NOZZLE HOLDER (COMPONENT PARTS) 22
0300	FUEL FILTER 24
0301	FUEL PUMP (MECHANICAL) 25
0400	DYNAMO AND PULLEY 26
0401	DYNAMO (COMPONENT PARTS) 27
0404	STARTER 28
0405	STARTER (COMPONENT PARTS) 29
0406	OIL SWITCH 30
0500	WATER FLANGE AND THERMOSTAT 31
0501	WATER PUMP 32
0502	RADIATOR 33
050301	WATER PIPE 34
050302	WATER PIPE 35
0504	FAN 36
0600	VALVE AND ROCKER ARM 37
0601	INLET MANIFOLD 38
0602	EXHAUST MANIFOLD 39
0800	GLOW PLUG/GLOW LAMP AND TIMER 40
080101	STARTER SWITCH 41
080102	STARTER SWITCH 42
0808	ACCESSORIES AND SERVICE PARTS 43
0809	OPERATOR'S MANUAL 44
0903	PISTON KIT [OPTION] 45
0904	LABEL KIT [OPTION] 46
■	NUMERICAL INDEX 47

0001 クランクケース CRANKCASE



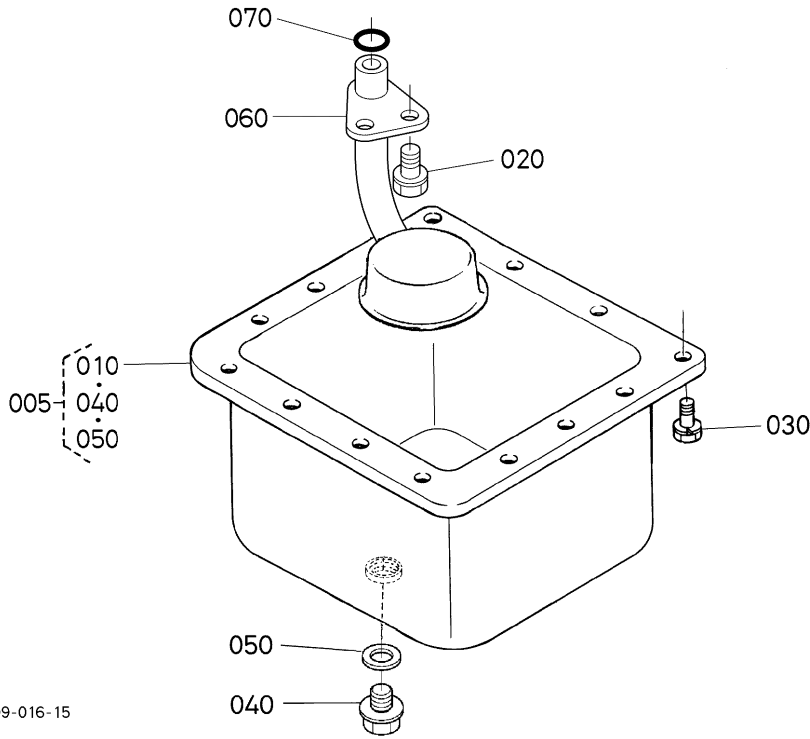
17561-001-20

A: Z482-EKB-DENYO-1 B: Z482-EKB-DENYO-2 C: Z482-EKB-DENYO-3 D: Z482-EKB-DENYO-4

図番 REF. No.	品番 PART No.	部品名称	PART NAME	数量 QTY/S.No.					互換性 I.C.	備考 REMARKS
				A	B	C	D	E		
010	16853-0101-0	クランクケース, コンブ	COMP. CRANKCASE	1 ~ 3Z1309	1 ~ 3Z1309	1 ~ 3Z1309	1 ~ 3Z1309	-		
010	16853-0101-5	クランクケース, コンブ	COMP. CRANKCASE	1 4A0001 ~	1 4A0001 ~	1 4A0001 ~	1 4A0001 ~	-	←	
010	16853-0101-6	クランクケース, コンブ	COMP. CRANKCASE	1 4Q0001 ~	1 4Q0001 ~	1 4Q0001 ~	1 4Q0001 ~	-	←	
010	16853-0101-7	クランクケース, コンブ	COMP. CRANKCASE	1 5L0001 ~	1 5L0001 ~	1 5L0001 ~	1 5L0001 ~	-	←	
020	16851-9626-0	ワシタプラグ1	CAP, SEALING	3	3	3	3	-		
030	16851-9627-0	ワシタプラグ2	CAP, SEALING	3	3	3	3	-		
040	15451-9627-0	ワシタプラグ	CAP, SEALING	2	2	2	2	-		
050	15261-9601-0	プラグ (M8テーパ)	PLUG	4	4	4	4	-		
060	15521-9602-0	プラグ (R1/8)	PLUG	3	3	3	3	-		
070	15521-9603-0	プラグ (R1/4)	PLUG	1	1	1	1	-		
080	15261-9616-0	バルブプラグ	PLUG, EXPANSION	1	1	1	1	-		
090	05012-00508	ハイクピン	PIN, STRAIGHT	2	2	2	2	-		
100	05012-00814	ハイクピン	PIN, STRAIGHT	2	2	2	2	-		
110	15221-3365-0	パイプピン	PIN, PIPE	1	1	1	1	-		
120	15231-3396-0	パイプピン	PIN, PIPE	2	2	2	2	-		
130	17331-5919-0	パイプピン	PIN, PIPE	2	2	2	2	-		
140	16851-1621-2	カバー (フェイエルカムシク)	COVER, FUEL CAMSHAFT	1	1	1	1	-		
150	15221-3370-0	Oリング	O RING	1	1	1	1	-		
160	15847-7313-0	ドレーンパイプ ツギテ	JOINT, DRAIN PIPE	1	1	1	1	-		

↔ Interchangeable; ≠ not interchangeable; ← new for old; → old for new

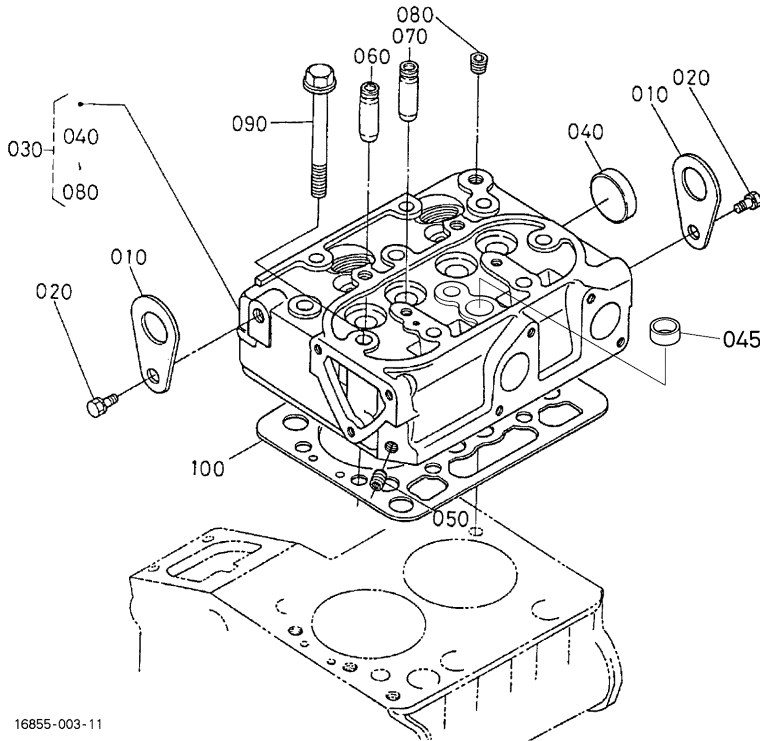
0002 オイルパン OIL PAN



19599-016-15

A: Z482-EKB-DENYO-1 B: Z482-EKB-DENYO-2 C: Z482-EKB-DENYO-3 D: Z482-EKB-DENYO-4

図番 REF. No.	品番 PART No.	部品名称	PART NAME	数量 Q'TY/S.No.					互換性 I.C.	備考 REMARKS
				A	B	C	D	E		
005	17561-0160-0	オイルパン, キット	KIT OIL PAN	1 5S0001 ~	1 5S0001 ~	1 5S0001 ~	1 5S0001 ~	-		
010	17561-0150-0	オイルパン, コンブ	COMP. OIL PAN	1	1	1	1	-		
010	17561-0150-5	オイルパン, コンブ	COMP. OIL PAN	1	1	1	1	-	↔	
020	01123-60814	ボルト	BOLT	1	1	1	1	-		
030	01023-50612	ボルト	BOLT	14	14	14	14	-		
040	15707-3375-0	プラグ (ドレーン)	PLUG, DRAIN	1	1	1	1	-		
050	15451-9667-0	パッキン	GASKET	1 ~ 5H4006	1 ~ 5H4006	1 ~ 5H4006	1 ~ 5H4006	-		
050	16265-9667-0	ガスケット (ドレーン, オイルパン)	GASKET	1 5J0001 ~	1 5J0001 ~	1 5J0001 ~	1 5J0001 ~	-	←	
060	16851-3211-0	オイルフィルタ	FILTER, OIL	1	1	1	1	-		
070	04814-00160	Oリング	O RING	1	1	1	1	-		

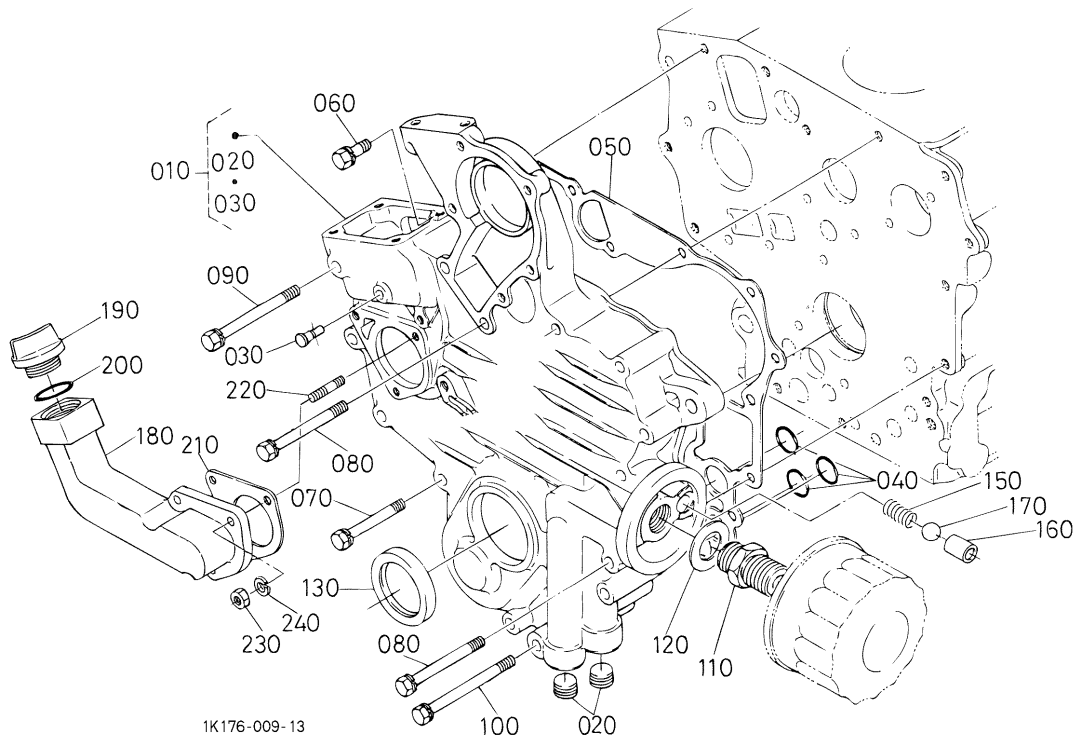


A: Z482-EKB-DENYO-1 B: Z482-EKB-DENYO-2 C: Z482-EKB-DENYO-3 D: Z482-EKB-DENYO-4

図番 REF.No.	品番 PART No.	部品名称	PART NAME	数量 QTY/S.No.					互換性 I.C.	備考 REMARKS
				A	B	C	D	E		
010	15221-0175-0	エンジンアック	HOOK, ENGINE	2	2	2	2	-		
020	01123-60816	ボルト	BOLT	2	2	2	2	-		
030	16855-0304-2	シリンダヘッド, コンフ	COMP. CYLINDER HEAD	1 ~ 3Q8902	-	1 ~ 3Q8902	-	-		
030	16855-0304-6	シリンダヘッド, コンフ	COMP. CYLINDER HEAD	1 3S0001 ~	-	1 3S0001 ~	-	-	←	
030	16853-0304-2	シリンダヘッド, コンフ	COMP. CYLINDER HEAD	-	1	-	1	-		
030	16853-0304-4	シリンダヘッド, コンフ	COMP. CYLINDER HEAD	-	1 3Q8902 ~	-	1 3Q8902 ~	-	↔	
030	16853-0304-6	シリンダヘッド, コンフ	COMP. CYLINDER HEAD	-	1 3S0001 ~	-	1 3S0001 ~	-	←	
040	15321-9626-0	ワグタプラグ	CAP, SEALING	1	1	1	1	-		
045	15261-0337-0	ワグタプラグ	CAP, SEALING	1 3S0001 ~	1 3S0001 ~	1 3S0001 ~	1 3S0001 ~	-		
050	15261-9601-0	プラグ (M8テーパ)	PLUG	1	1	1	1	-		
060	15841-1354-0	インレットバルブガイド	GUIDE, INLET VALVE	2	2	2	2	-		
070	15841-1356-0	エキゾーストバルブガイド	GUIDE, EXHAUST VALVE	2	2	2	2	-		
080	15841-9602-0	プラグ	PLUG	1	1	1	1	-		
090	14601-0345-0	ヘッドボルト	BOLT, CYLINDER HEAD	10	10	10	10	-		
100	16851-0331-0	ヘッドガスケット	GASKET, CYLINDER HEAD	1	1	1	1	-		

↔ Interchangeable; ≠ not interchangeable; ← new for old; → old for new

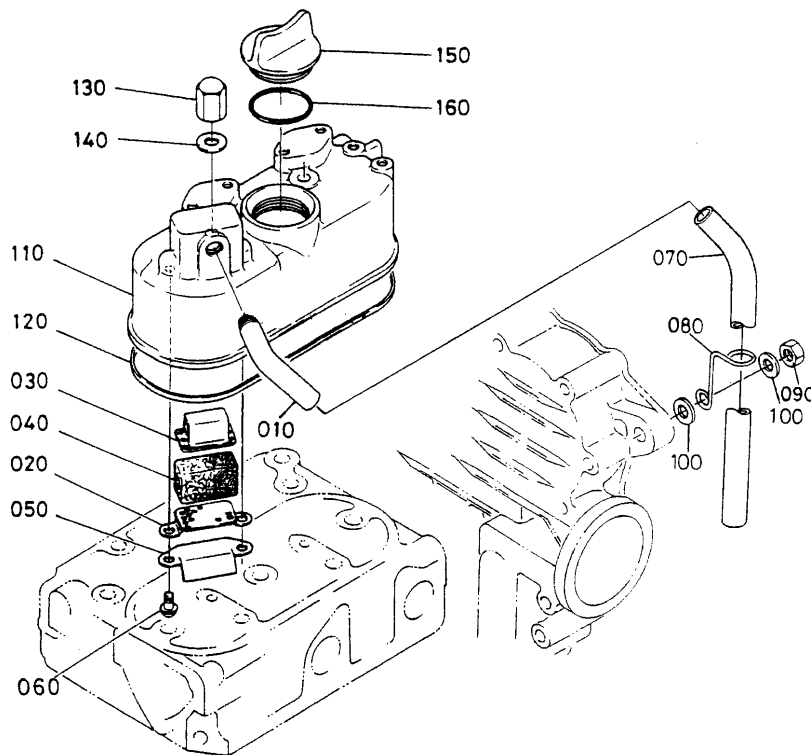
0004 ギヤケース GEAR CASE



A: Z482-EKB-DENYO-1 B: Z482-EKB-DENYO-2 C: Z482-EKB-DENYO-3 D: Z482-EKB-DENYO-4

図番 REF. No.	品番 PART No.	部品名称	PART NAME	数量 QTY/S.No.					互換性 I.C.	備考 REMARKS
				A	B	C	D	E		
010	16875-0402-4	ギヤケースコブ	COMP. CASE, GEAR	1	1	1	1	-		
020	15521-9603-0	プラグ (R1/4)	PLUG	2	2	2	2	-		
030	15841-5628-0	スタートスプリングピン	PIN, START SPRING	1	1	1	1	-		
040	04814-06130	Oリング	O RING	3	3	3	3	-		
050	15862-0413-2	パッキン (ギヤケース, NA)	GASKET, GEAR CASE NA	1	1	1	1	-		
060	01023-50618	ボルト	BOLT	1	1	1	1	-		
070	01023-60650	ザガネツキボルト	BOLT	8	8	8	8	-		
080	15841-9101-0	ボルト	BOLT	5	5	5	5	-		
090	01023-60670	ボルト	BOLT	1	1	1	1	-		
100	01023-50675	ボルト	BOLT	1	1	1	1	-		
110	15241-3229-0	カンツギテ	JOINT, PIPE	1	1	1	1	-		
120	15841-9401-0	ヒラザガネ	WASHER, PLAIN	1	1	1	1	-		
130	15877-0414-0	オイルシール	SEAL, OIL	1	1	1	1	-		
140	----	ブランク	BLANK	-	-	-	-	-		
150	16851-3695-0	スプリング	SPRING	1	1	1	1	-		
160	15841-3693-0	バルブシート	SEAT, VALVE	1	1	1	1	-		
170	07715-03211	ボール	BALL	1	1	1	1	-		
180	15846-3311-0	オイルキユウフランジ	FLANGE, OIL FILLER	1	1	1	1	-		
190	13811-3314-0	キユウプラグ	PLUG, OIL FILLER	1	1	1	1	-		
200	04816-06230	Oリング	O RING	1 ~ 2J7251	1 ~ 2J7251	1 ~ 2J7251	1 ~ 2J7251	-		
200	04817-06230	Oリング	O RING	1 2L0001 ~	1 2L0001 ~	1 2L0001 ~	1 2L0001 ~	-	←	
210	19461-8813-2	パッキン (アワメ-タギヤケース, NA)	GASKET, H/M GEAR CASE	1	1	1	1	-		
220	15221-8821-0	スタッド	STUD	3	3	3	3	-		
230	02056-50060	ナット	NUT	3	3	3	3	-		
240	04512-60060	ハネザガネ	WASHER, SPRING	3	3	3	3	-		

↔ Interchangeable; ≠ not interchangeable; ← new for old; → old for new



16853-005-10

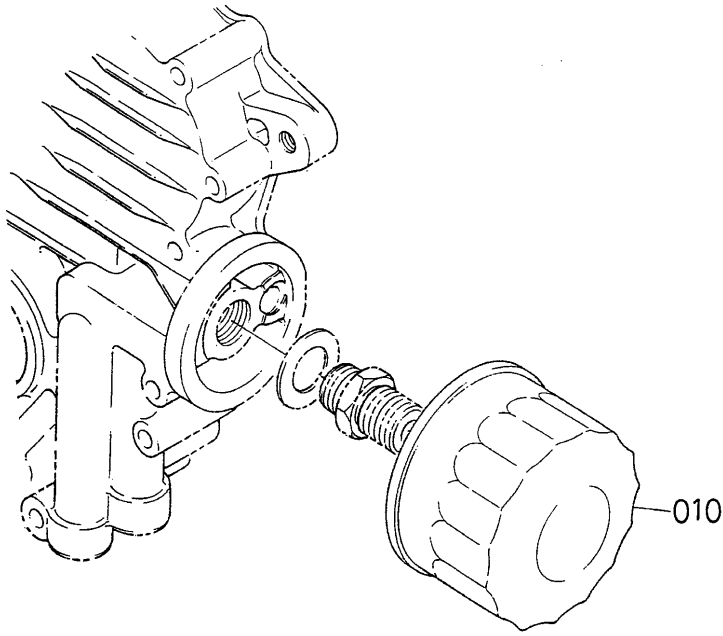
A:Z482-EKB-DENYO-1 B:Z482-EKB-DENYO-2 C:Z482-EKB-DENYO-3 D:Z482-EKB-DENYO-4

図番 REF.No.	品番 PART No.	部品名称	PART NAME	数量 Q'TY/S.No.					互換性 I.C.	備考 REMARKS
				A	B	C	D	E		
010	15881-0555-0	ブレザパイプツギテ	JOINT, BREATHER PIPE	1	1	1	1	-		
020	15841-0514-0	ブレザエレメントプレート1	PLATE, B/THER ELEMENT	1	1	1	1	-		
030	15841-0515-0	ブレザエレメントプレート2	PLATE, B/THER ELEMENT	1	1	1	1	-		
040	15841-0567-0	ブレザエレメント	ELEMENT, BREATHER	1	1	1	1	-		
050	15841-0537-0	ブレザオイルシールド	OIL SHIELD, BREATHER	1	1	1	1	-		
060	16861-9331-0	ナベコネジ(タップ)	SCREW	2	2	2	2	-		
070	15846-0551-0	ブレザパイプ	PIPE, BREATHER	1	1	-	1	-		
070	15847-0551-2	ブレザパイプ	PIPE, BREATHER	-	-	1	-	-		
080	15841-0559-0	パイプクランプ	CLAMP, PIPE	1	1	1	1	-		
090	02114-50080	ナット	NUT	1 ~ 5F3683	1 ~ 5F3683	1 ~ 5F3683	1 ~ 5F3683	-		
090	02156-50080	ナット	NUT	1 5G0001 ~	1 5G0001 ~	1 5G0001 ~	1 5G0001 ~	-	←	
100	04013-60080	ヒラサガネ	WASHER, PLAIN	2	2	2	2	-		
110	16851-1451-2	ヘッドカバー	COVER, CYL. HEAD	1	1	1	1	-		
120	16851-1452-2	ヘッドカバーパッキン	GASKET, HEAD COVER	1	1	1	1	-		
130	15841-1462-0	フクロナット	NUT	2	2	2	2	-		
140	15601-9665-0	パッキン	GASKET	2	2	2	2	-		
150	15852-3314-0	キョウユプラグ	PLUG, OIL FILLER	1	1	1	1	-		
150	E9151-3314-0	プラグ(キョウユ)	PLUG, OIL FILLER	1	1	1	1	-	↔	
160	04814-50300	Oリング	O RING	1	1	1	1	-		

↔ Interchangeable; ≠ not interchangeable; ← new for old; → old for new

0006

オイルフィルタ
OIL FILTER

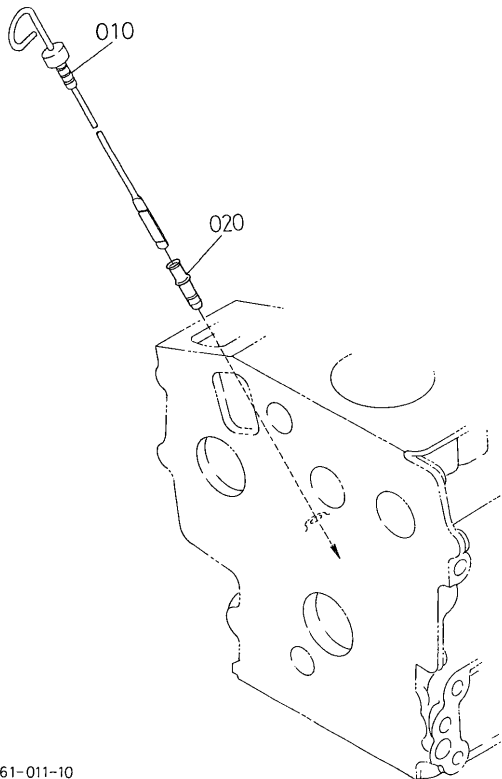


12691-006-10

A: Z482-EKB-DENYO-1 B: Z482-EKB-DENYO-2 C: Z482-EKB-DENYO-3 D: Z482-EKB-DENYO-4

図番 REF. No.	品番 PART No.	部品名称	PART NAME	数量 QTY/S.No.					互換性 I.C.	備考 REMARKS
				A	B	C	D	E		
010	15853-3243-0	フィルタ(オイル,カートリッジ)	CARTRIDGE, OIL FILTER	1	1	1	1	-		

↔ Interchangeable; ≠ not interchangeable; ← new for old; → old for new

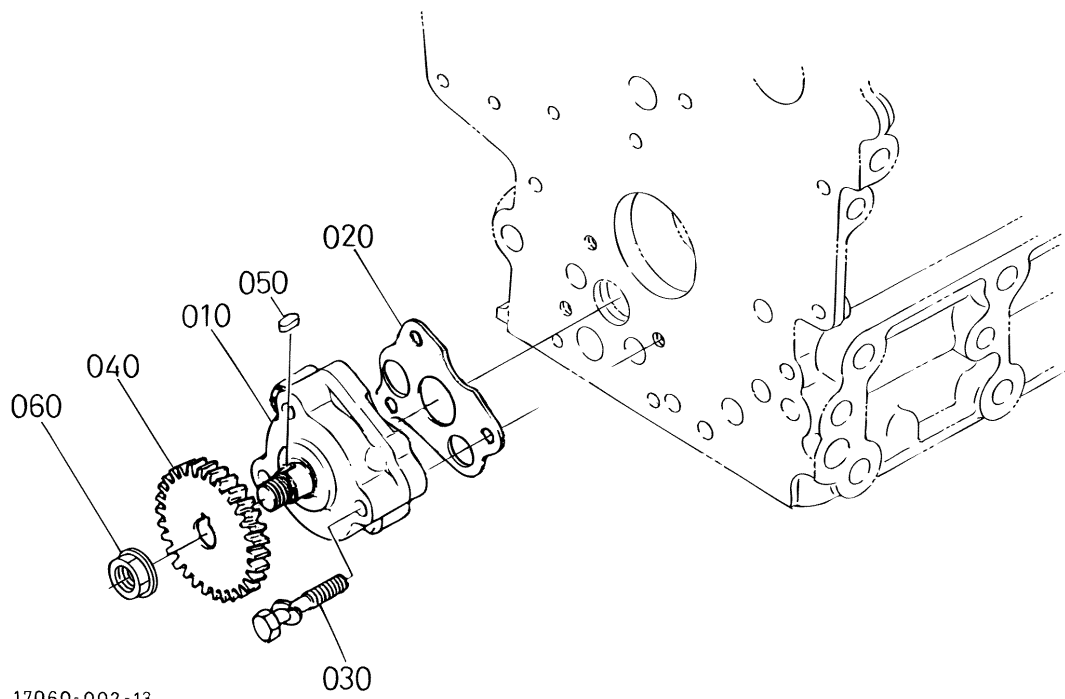


17561-011-10

A: Z482-EKB-DENYO-1 B: Z482-EKB-DENYO-2 C: Z482-EKB-DENYO-3 D: Z482-EKB-DENYO-4

図番 REF. No.	品番 PART No.	部品名称	PART NAME	数量 QTY/S.No.					互換性 I.C.	備考 REMARKS
				A	B	C	D	E		
010	1G304-3641-0	オイルゲージ	GAUGE, OIL	1	1	1	1	-		
020	17456-3642-0	ガイド(オイルゲージ)	GUIDE, OIL GAUGE	1	1	1	1	-		

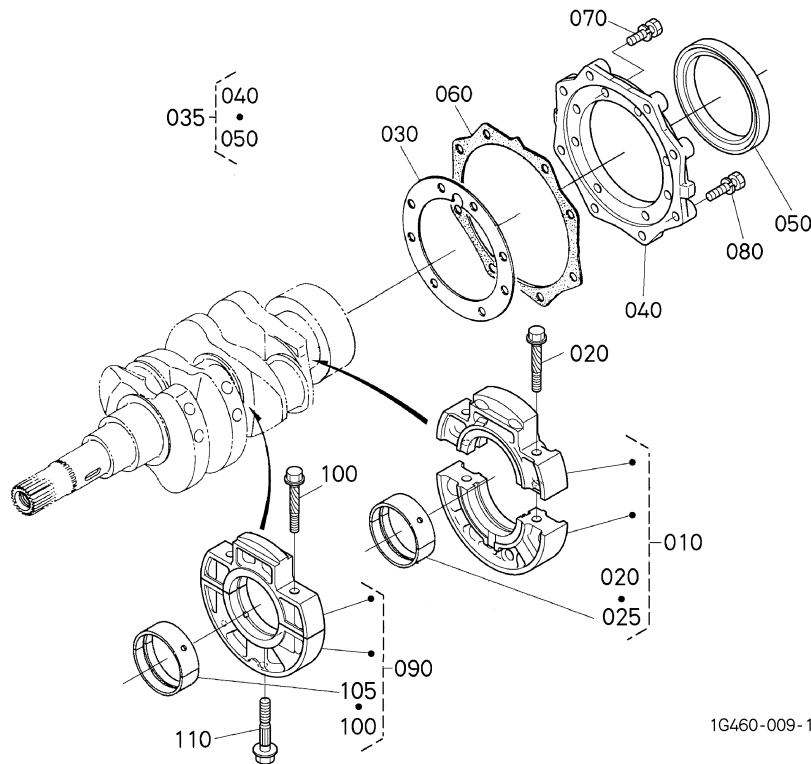
0008 オイルポンプ
OIL PUMP



17060-002-13

A: Z482-EKB-DENYO-1 B: Z482-EKB-DENYO-2 C: Z482-EKB-DENYO-3 D: Z482-EKB-DENYO-4

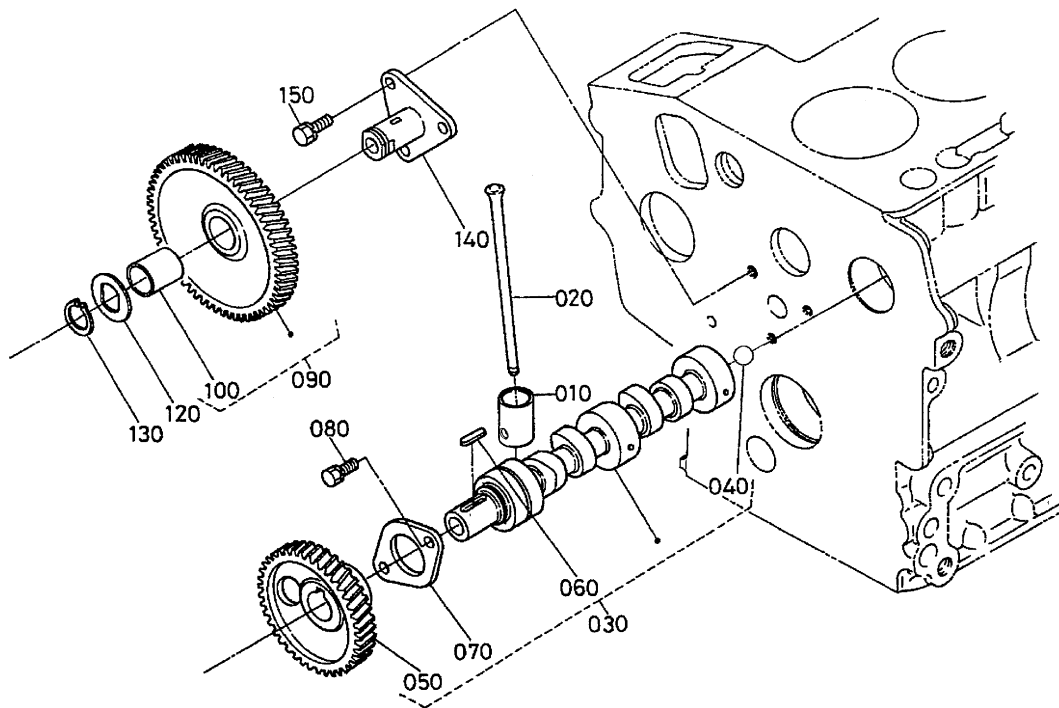
図番 REF.No.	品番 PART No.	部品名称	PART NAME	数量 Q'TY/S.No.					互換性 I.C.	備考 REMARKS
				A	B	C	D	E		
010	16851-3501-0	ポンプ,アツシ(オイル)	ASSY PUMP, OIL	1 ~ 2K9999	1 ~ 2K9999	1 ~ 2K9999	1 ~ 2K9999	-		
010	16851-3501-2	ポンプ,アツシ(オイル)	ASSY PUMP, OIL	1 2L0001 ~	1 2L0001 ~	1 2L0001 ~	1 2L0001 ~	-	←	
020	16851-3515-2	パッキン(オイルポンプ,NA)	GASKET, OIL PUMP NA	1	1	1	1	-		
030	15841-9105-0	ボルト	BOLT	3	3	3	3	-		
040	15841-3566-0	オイルポンプ外ウギヤ	GEAR, OIL PUMP DRIVE	1	1	1	1	-		
050	05712-00408	フェザキー	KEY, FEATHER	1	1	1	1	-		
060	02783-50100	フランジナット	NUT, FLANGE	1	1	1	1	-		



A: Z482-EKB-DENYO-1 B: Z482-EKB-DENYO-2 C: Z482-EKB-DENYO-3 D: Z482-EKB-DENYO-4

図番 REF. No.	品番 PART No.	部品名称	PART NAME	数量 QTY/S.No.					互換性 I. C.	備考 REMARKS
				A	B	C	D	E		
010	16851-0709-0	BRG. ケース, フルアツシ (ホイル, メ	ASSY BRG. CASE, WHEEL	1	1	1	1	-		
020	15841-0454-0	ベアリングケースボルト 1	BOLT, BEARING CASE	2	2	2	2	-		
025	16861-2348-0	クランクジクメタル セット 2-M	METAL, CRANKSHAFT M	1	1	1	1	-	STD SET	
025	15694-2393-0	クランクジクメタル 202 セット	METAL, CRANKSHAFT	1	1	1	1	-	-0.20mm SET	
025	15694-2394-0	クランクジクメタル 204 セット	METAL, CRANKSHAFT	1	1	1	1	-	-0.40mm SET	
030	15852-0436-0	ベアリングケースパッキン	GASKET, BEARING CASE	1 ~ 4M2501	1 ~ 4M2501	1 ~ 4M2501	1 ~ 4M2501	-		
030	1G960-0436-0	ガスケット (ベアリングケース)	GASKET, BEARING CASE	1 4N0001 ~	1 4N0001 ~	1 4N0001 ~	1 4N0001 ~	-	←	
030	15852-0436-0	ベアリングケースパッキン	GASKET, BEARING CASE	1 4Y0001 ~	1 4Y0001 ~	1 4Y0001 ~	1 4Y0001 ~	-	←	
035	15841-0480-2	カバー, アツシ (ベアリングケース)	ASSY COVER, BRG. CASE	1 ~ 5F3683	1 ~ 5F3683	1 ~ 5F3683	1 ~ 5F3683	-		
035	15841-0480-3	カバー, アツシ (ベアリングケース)	ASSY COVER, BRG. CASE	1 5G0001 ~	1 5G0001 ~	1 5G0001 ~	1 5G0001 ~	-	←	
040	15841-0481-0	ベアリングケースカバー	COVER, BEARING CASE	1 ~ 5F3683	1 ~ 5F3683	1 ~ 5F3683	1 ~ 5F3683	-		
040	15841-0481-5	カバー (ベアリングケース)	COVER, BEARING CASE	1 5G0001 ~	1 5G0001 ~	1 5G0001 ~	1 5G0001 ~	-	←	
050	19215-9916-0	オイルシールホイルガワ	SEAL, OIL	1	1	1	1	-		
060	15841-0482-2	ガスケット (ケースカバー, NA)	GASKET	1	1	1	1	-		
070	01023-50620	ボルト	BOLT	8	8	8	8	-		
080	01023-50622	ボルト	BOLT	8	8	8	8	-		
090	16851-0704-0	BRG. ケース, フルアツシ (1, メイン	ASSY BRG. CASE, MAIN	1	1	1	1	-		
100	15841-0454-0	ベアリングケースボルト 1	BOLT, BEARING CASE	2	2	2	2	-		
105	16861-2349-0	クランクジクメタル セット 3-M	METAL, CRANKSHAFT M	1	1	1	1	-	STD SET	
105	15861-2386-0	クランクジクメタル 302	METAL, CRANKSHAFT	1	1	1	1	-	-0.20mm SET	
105	15861-2387-0	クランクジクメタル 304	METAL, CRANKSHAFT	1	1	1	1	-	-0.40mm SET	
110	15841-0456-2	ベアリングケースボルト 2	BOLT, BEARING CASE	1	1	1	1	-		

↔ Interchangeable; ≠ not interchangeable; ← new for old; → old for new



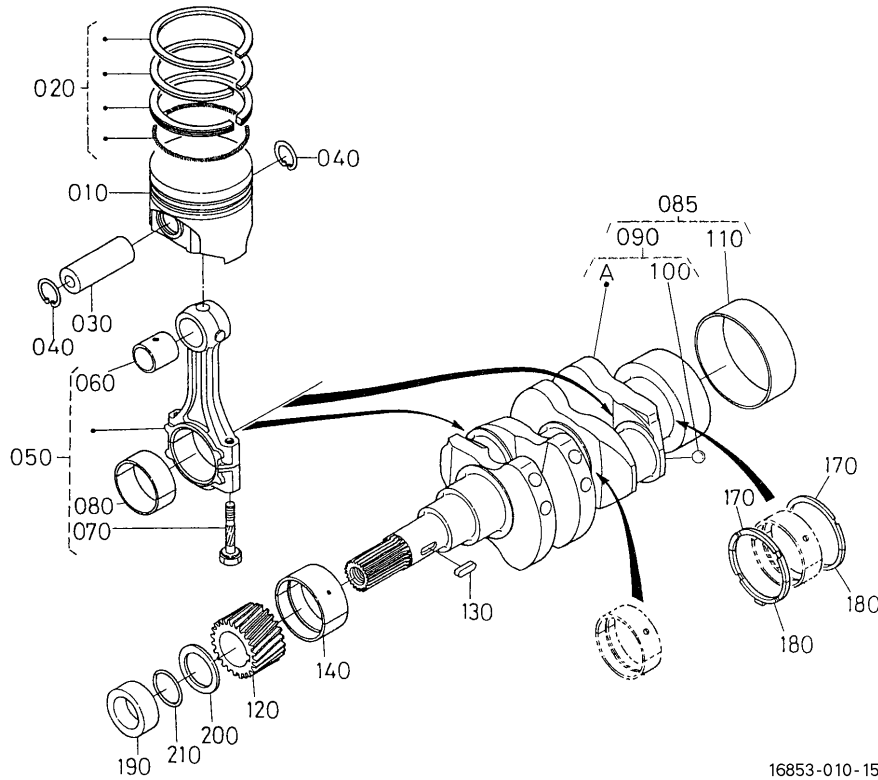
1G449-018-10

16897-804-10

A: Z482-EKB-DENYO-1 B: Z482-EKB-DENYO-2 C: Z482-EKB-DENYO-3 D: Z482-EKB-DENYO-4

図番 REF. No.	品番 PART No.	部品名称	PART NAME	数量 Q'TY/S.No.					互換性 I.C.	備考 REMARKS
				A	B	C	D	E		
010	16851-1555-0	タペット	TAPPET	4 ~ 4X9999	4 ~ 4X9999	4 ~ 4X9999	4 ~ 4X9999	-	☆	
010	16851-1555-2	タペット	TAPPET	4 4Y0001 ~	4 4Y0001 ~	4 4Y0001 ~	4 4Y0001 ~	-	←	
020	16851-1511-0	プッシュロッド	PUSH ROD	4	4	4	4	-		
030	15841-1601-5	カムシャフト, アツシ	ASSY CAMSHAFT	1	1	1	1	-		
040	15521-9361-0	トメネジ	SCREW, SET	1 ~ 4M2501	1 ~ 4M2501	1 ~ 4M2501	1 ~ 4M2501	-		
040	07715-00401	ボール	BALL	1 4N0001 ~	1 4N0001 ~	1 4N0001 ~	1 4N0001 ~	-	≠	
050	16864-1651-0	ギヤ(カム)	GEAR, CAM	1	1	1	1	-		
060	05712-00518	フェザキー	KEY, FEATHER	1	1	1	1	-		
070	15841-1627-0	カムシクストップ	STOPPER, CAMSHAFT	1	1	1	1	-		
080	01023-50612	ボルト	BOLT	2	2	2	2	-		
090	15875-2401-3	アイドルギヤ-コンプ	COMP. GEAR, IDLE	1	1	1	1	-		
100	15875-2428-2	ブッシュ	BUSH	1	1	1	1	-		
110	----	ブランク	BLANK	-	-	-	-	-		
120	15875-2437-0	アイドルギヤ-カ-2	COLLAR, IDLE GEAR	1	1	1	1	-		
130	15875-2432-0	アイドルギヤ-ジクトメ	RING, SNAP	1	1	1	1	-		
140	15875-2425-0	アイドルギヤ-ジク	SHAFT, IDLE GEAR	1	1	1	1	-		
150	01023-50614	ボルト	BOLT	3	3	3	3	-		

↔ Interchangeable; ≠ not interchangeable; ← new for old; → old for new

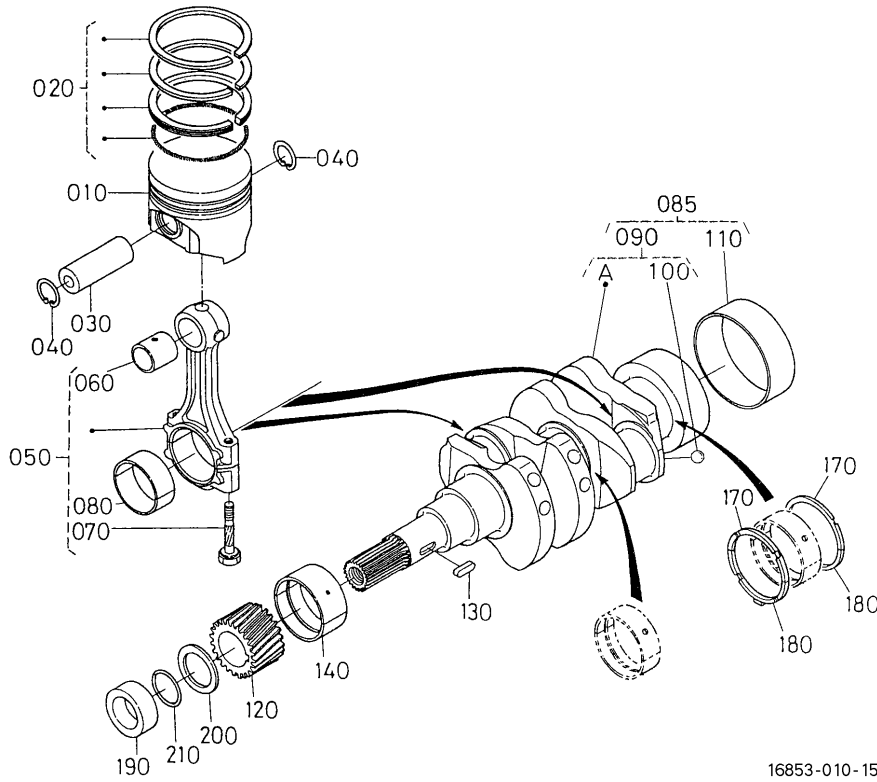


16853-010-15

A:Z482-EKB-DENYO-1 B:Z482-EKB-DENYO-2 C:Z482-EKB-DENYO-3 D:Z482-EKB-DENYO-4

図番 REF.No.	品番 PART No.	部品名称	PART NAME	数量 QTY/S.No.					互換性 I.C.	備考 REMARKS
				A	B	C	D	E		
010	16851-2111-2	ピストン	PISTON	2	2	2	2	-	STD	
010	16851-2190-0	ピストン 0.25	PISTON	2	2	2	2	-	+0.25mm	
020	16853-2105-0	ピストンリング, アツシ	ASSY PISTON RING	2	2	2	2	-	STD	
020	16853-2109-0	ピストンリング, アツシ 0.25	ASSY PISTON RING	2	2	2	2	-	+0.25mm	
030	16851-2131-0	ピストンピン	PIN, PISTON	2 ~ 3S8996	2 ~ 3S8996	2 ~ 3S8996	2 ~ 3S8996	-		
030	16871-2131-0	ピストンピン	PIN, PISTON	2 3U0001 ~	2 3U0001 ~	2 3U0001 ~	2 3U0001 ~	-	≠	
040	15261-2133-0	ピストンピンサ-クリップ	CIR CLIP, PISTON PIN	4	4	4	4	-		
050	16851-2201-0	コネクティングロッド, アツシ	ASSY ROD, CONNECTING	2 ~ 4D1132	2 ~ 4D1132	2 ~ 4D1132	2 ~ 4D1132	-		
050	16851-2201-5	コネクティングロッド, アツシ	ASSY ROD, CONNECTING	2 4E0001 ~	2 4E0001 ~	2 4E0001 ~	2 4E0001 ~	-	←	
060	16851-2198-0	ピストンピンブッシュ03	BUSH, PISTON PIN	2 ~ 4D1132	2 ~ 4D1132	2 ~ 4D1132	2 ~ 4D1132	-		
060	16851-2198-2	ブッシュ (ピストンピン,03)	BUSH, PISTON PIN	2 4E0001 ~	2 4E0001 ~	2 4E0001 ~	2 4E0001 ~	-	←	
070	16851-2214-0	コロッドホルト	BOLT, CONNECTING ROD	4	4	4	4	-		
080	16851-2232-0	クランクピンメタルセットM	METAL, CRANKPIN M	2	2	2	2	-	STD SET	
080	15861-2297-0	クランクピンメタル02(2コセット)	METAL, CRANKPIN	2	2	2	2	-	-0.20mm SET	
080	15861-2298-0	クランクピンメタル04(2コセット)	METAL, CRANKPIN	2	2	2	2	-	-0.40mm SET	
085	16853-2303-0	クランクシャフト, アツシ	ASSY CRANKSHAFT	1	1	1	1	-		
090	16851-2301-0	クランクジクコンプ	COMP. CRANKSHAFT	1	1	1	1	-		
100	07715-03207	ボール	BALL	2	2	2	2	-		
110	19215-2328-0	クランクジクスリーブ	SLEEVE, CRANKSHAFT	1	1	1	1	-		
120	15841-2411-0	クランクギヤ	GEAR, CRANK	1	1	1	1	-		
130	05712-00515	フェザキ	KEY, FEATHER	1	1	1	1	-		
140	15861-2347-0	クランクジクメタル1	METAL, CRANKSHAFT	1	1	1	1	-	STD	
140	15861-2391-0	クランクジクメタル102	METAL, CRANKSHAFT	1	1	1	1	-	-0.20mm	
140	15861-2392-0	クランクジクメタル104	METAL, CRANKSHAFT	1	1	1	1	-	-0.40mm	
150	----	ブランク	BLANK	-	-	-	-	-		
160	----	ブランク	BLANK	-	-	-	-	-		
170	15261-2353-0	サイドメタル1	METAL, SIDE	2	2	2	2	-	STD	
170	15261-2395-0	サイドメタル102	METAL, SIDE	2	2	2	2	-	+0.20mm	
170	15261-2396-0	サイドメタル104	METAL, SIDE	2	2	2	2	-	+0.40mm	
180	15261-2354-0	サイドメタル2	METAL, SIDE	2	2	2	2	-	STD	

↔ Interchangeable; ≠ not interchangeable; ← new for old; → old for new



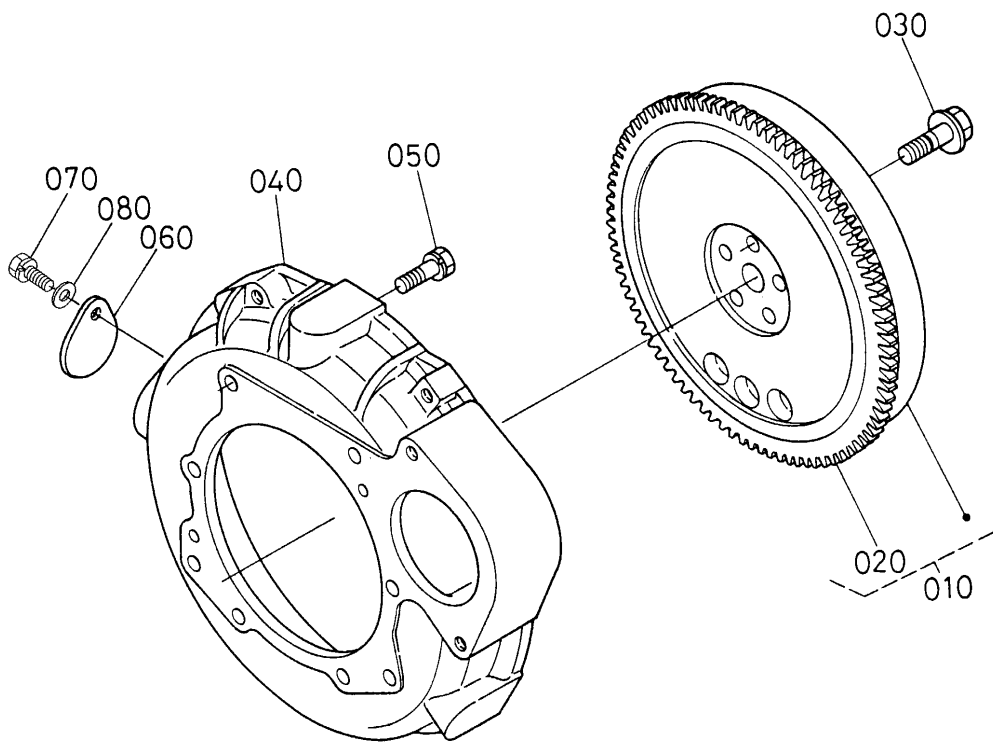
16853-010-15

A: Z482-EKB-DENYO-1 B: Z482-EKB-DENYO-2 C: Z482-EKB-DENYO-3 D: Z482-EKB-DENYO-4

図番 REF.No.	品番 PART No.	部品名称	PART NAME	数量 QTY/S.No.					互換性 I. C.	備考 REMARKS
				A	B	C	D	E		
180	15261-2397-0	サイドメタル202	METAL, SIDE	2	2	2	2	-	+0.20mm	
180	15261-2398-0	サイドメタル204	METAL, SIDE	2	2	2	2	-	+0.40mm	
190	15841-2325-0	クランクジクカラー	COLLAR, CRANKSHAFT	1	1	1	1	-		
200	15881-2331-0	クランクジクオイルスリダ	SLINGER, OIL	1	1	1	1	-		
210	04814-16220	0リング	O RING	1	1	1	1	-		

↔ Interchangeable; ≠ not interchangeable; ← new for old; → old for new

0103 フライホイール FLYWHEEL



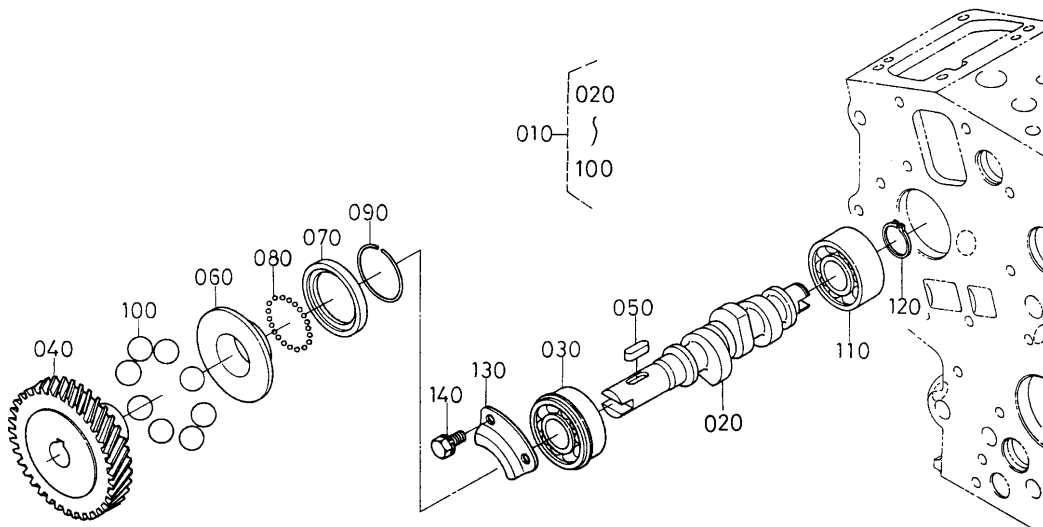
17485-002-11

A: Z482-EKB-DENYO-1 B: Z482-EKB-DENYO-2 C: Z482-EKB-DENYO-3 D: Z482-EKB-DENYO-4

図番 REF. No.	品番 PART No.	部品名称	PART NAME	数量 QTY/S.No.					互換性 I.C.	備考 REMARKS
				A	B	C	D	E		
010	16851-2501-5	フライホイールコンブ	COMP. FLYWHEEL	1	1	1	1	-		
020	16851-6382-2	リングギヤ	GEAR, RING	1	1	1	1	-		
030	15852-2516-0	フライホイールボルト	BOLT, FLYWHEEL	5	5	5	5	-		
040	15847-0461-2	ハウジング(フライホイール)	HOUSING, FLYWHEEL	1	1	1	1	-		
050	01123-50820	ボルト	BOLT	10	10	10	10	-		
060	31220-1417-0	タイミングマドカバー	COVER	1	1	1	1	-		
070	01123-60814	ボルト	BOLT	1	1	1	1	-		
080	04013-60080	ヒラザガネ	WASHER, PLAIN	1	1	1	1	-		

↔ Interchangeable; ≠ not interchangeable; ← new for old; → old for new

0105 フェューエルカム軸 FUEL CAMSHAFT



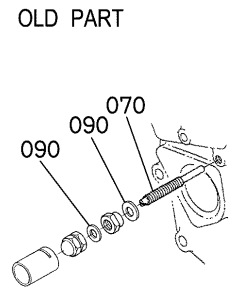
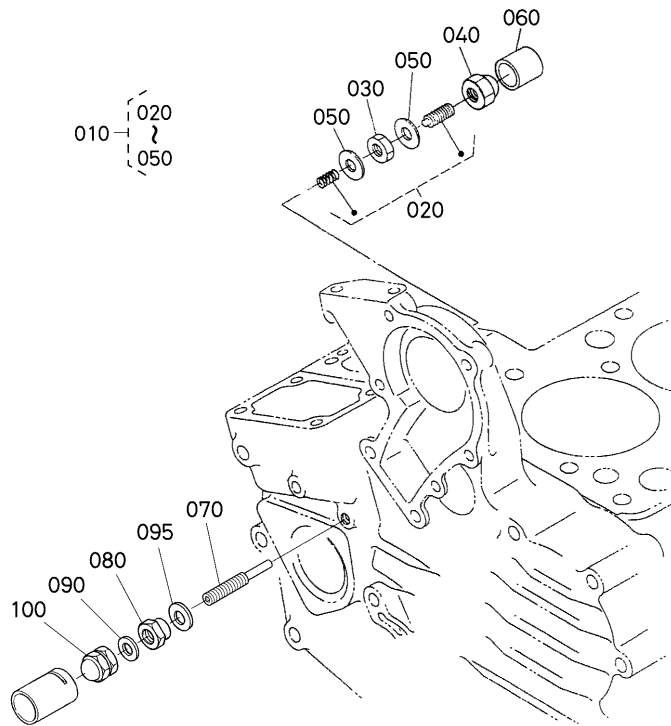
16873-005-10

A: Z482-EKB-DENYO-1 B: Z482-EKB-DENYO-2 C: Z482-EKB-DENYO-3 D: Z482-EKB-DENYO-4

図番 REF. No.	品番 PART No.	部品名称	PART NAME	数量 QTY/S.No.					互換性 I.C.	備考 REMARKS
				A	B	C	D	E		
010	16851-1602-0	フェューエルカムジクアツシ	ASSY CAMSHAFT, FUEL	1 ~ 5V9999	1 ~ 5V9999	1 ~ 5V9999	1 ~ 5V9999	-		
010	16851-1602-3	フェューエルカムジクアツシ	ASSY CAMSHAFT, FUEL	1 5W0001 ~	1 5W0001 ~	1 5W0001 ~	1 5W0001 ~	-	←	
020	15841-1617-2	フェューエルカムジク	CAMSHAFT, FUEL	1	1	1	1	-		
030	08153-06203	ボールベアリング	BEARING, BALL	1	1	1	1	-		
040	16851-5115-0	インジェクションポンプギヤ	GEAR, INJECTION PUMP	1	1	1	1	-		
050	05712-00515	フェエザキー	KEY, FEATHER	1	1	1	1	-		
060	15841-5545-0	ガバナスリーブ	SLEEVE, GOVERNOR	1 ~ 5V9999	1 ~ 5V9999	1 ~ 5V9999	1 ~ 5V9999	-		
060	15841-5545-2	スリーブ(ガバナ)	SLEEVE, GOVERNOR	1 5W0001 ~	1 5W0001 ~	1 5W0001 ~	1 5W0001 ~	-	←	
070	15841-5569-0	ガバナボールケース	CASE, GOVERNOR BALL	1	1	1	1	-		
080	07715-00801	ボール	BALL	32	32	32	32	-		
090	15261-5547-0	サークリップ	CIR-CLIP, GOV. SLEEVE	1	1	1	1	-		
100	07715-03217	ゴウキユウ	BALL	8	8	8	8	-		
110	08103-06203	ボールベアリング	BEARING, BALL	1 ~ 3Z1309	1 ~ 3Z1309	1 ~ 3Z1309	1 ~ 3Z1309	-		
110	16871-9730-0	ボールベアリング	BEARING, BALL	1 4A0001 ~	1 4A0001 ~	1 4A0001 ~	1 4A0001 ~	-	≠	
120	04612-00170	ジクサークリップ	CIR CLIP, EXTERNAL	1	1	1	1	-		
130	15841-1632-0	フェューエルカムジクストップ	STOPPER, FUEL. C/SHAFT	1	1	1	1	-		
140	01023-50612	ボルト	BOLT	2	2	2	2	-		

↔ Interchangeable; ≠ not interchangeable; ← new for old; → old for new

0180 アイドリング制限装置 IDLE APPARATUS



1G312-036-11

1G312-806-11

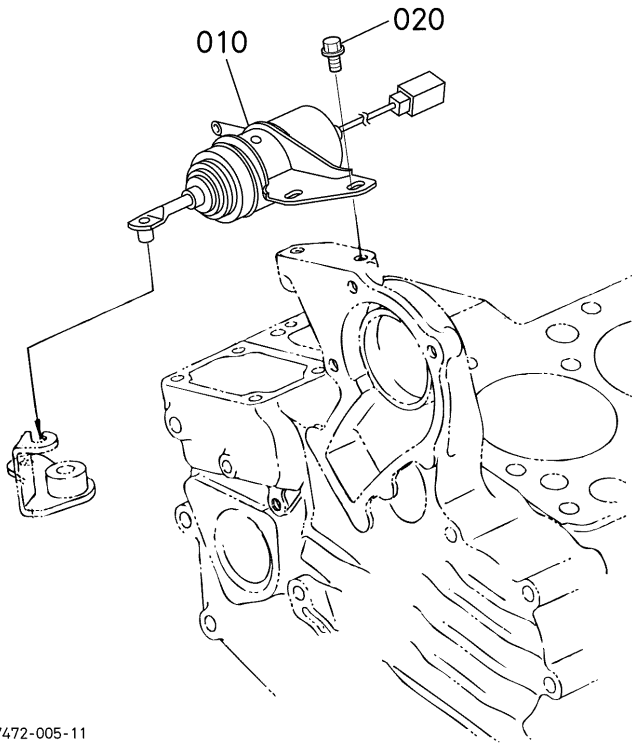
A: Z482-EKB-DENYO-1 B: Z482-EKB-DENYO-2 C: Z482-EKB-DENYO-3 D: Z482-EKB-DENYO-4

図番 REF. No.	品番 PART No.	部品名称	PART NAME	数量 QTY/S.No.					互換性 I.C.	備考 REMARKS
				A	B	C	D	E		
010	15841-5409-2	アイドルリングセイゲンノウチアツシ	ASSY APPARATUS, IDLE	1	1	1	1	-		
020	15841-5410-0	チヨウセイボルトアツシ	ASSY BOLT, ADJUSTING	1	1	1	1	-		
030	15261-9202-0	ナツ	NUT	1	1	1	1	-		
040	15841-5422-0	フクロナツ	NUT	1	1	1	1	-		
050	15021-3366-0	パツキン	GASKET	2	2	2	2	-		
060	15841-5427-0	キャツプ	CAP	1	1	1	1	-		
070	15841-5412-2	チヨウセイボルト	BOLT, ADJUSTING	1 ~ 4F1505	1 ~ 4F1505	1 ~ 4F1505	1 ~ 4F1505	-		
070	15841-5412-3	ボルト (チヨウセイ)	BOLT, ADJUSTING	1 4G0001 ~	1 4G0001 ~	1 4G0001 ~	1 4G0001 ~	-	←	
080	1G031-5421-0	ナツ (S, ロツク)	NUT, LOCK	1	1	1	1	-		
090	15601-9665-0	パツキン	GASKET	2 ~ 2U8680	2 ~ 2U8680	2 ~ 2U8680	2 ~ 2U8680	-		
090	15601-9665-0	パツキン	GASKET	1 2W0001 ~	1 2W0001 ~	1 2W0001 ~	1 2W0001 ~	-		
095	1G021-9665-0	ガスケット	GASKET	1 2W0001 ~	1 2W0001 ~	1 2W0001 ~	1 2W0001 ~	-		
100	15841-9233-0	フクロナツ	NUT	1	1	1	1	-		

↔ Interchangeable; ≠ not interchangeable; ← new for old; → old for new

0201

停止ソレノイド STOP SOLENOID



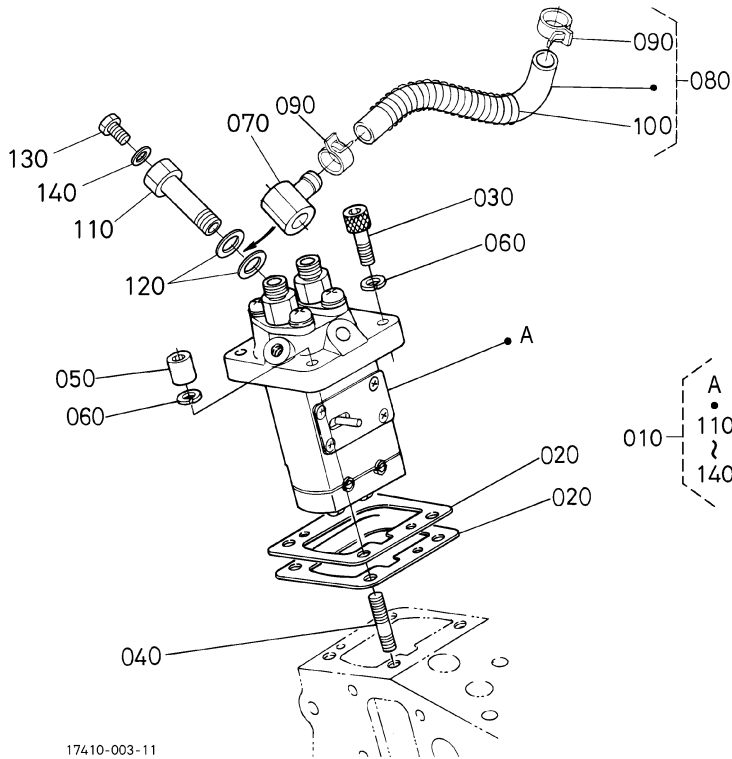
17472-005-11

A: Z482-EKB-DENYO-1 B: Z482-EKB-DENYO-2 C: Z482-EKB-DENYO-3 D: Z482-EKB-DENYO-4

図番 REF. No.	品 番 PART No.	部 品 名 称	PART NAME	数 量 Q' TY/S. No.					互 換 性 I. C.	備 考 REMARKS
				A	B	C	D	E		
010	16851-6001-0	ソレノイド	SOLENOID, STOP	1	1	1	1	-		
010	16851-6001-2	ソレノイド	SOLENOID, STOP	1 ~ 5P9999	1 ~ 5P9999	1 ~ 5P9999	1 ~ 5P9999	-	↔	
010	16851-6001-3	ソレノイド	SOLENOID, STOP	1 5Q0001 ~	1 5Q0001 ~	1 5Q0001 ~	1 5Q0001 ~	-	←	
020	01754-50612	フランジボルト	BOLT, FLANGE	2	2	2	2	-		

↔ Interchangeable; ≠ not interchangeable; ← new for old; → old for new

0202 燃料噴射ポンプ INJECTION PUMP



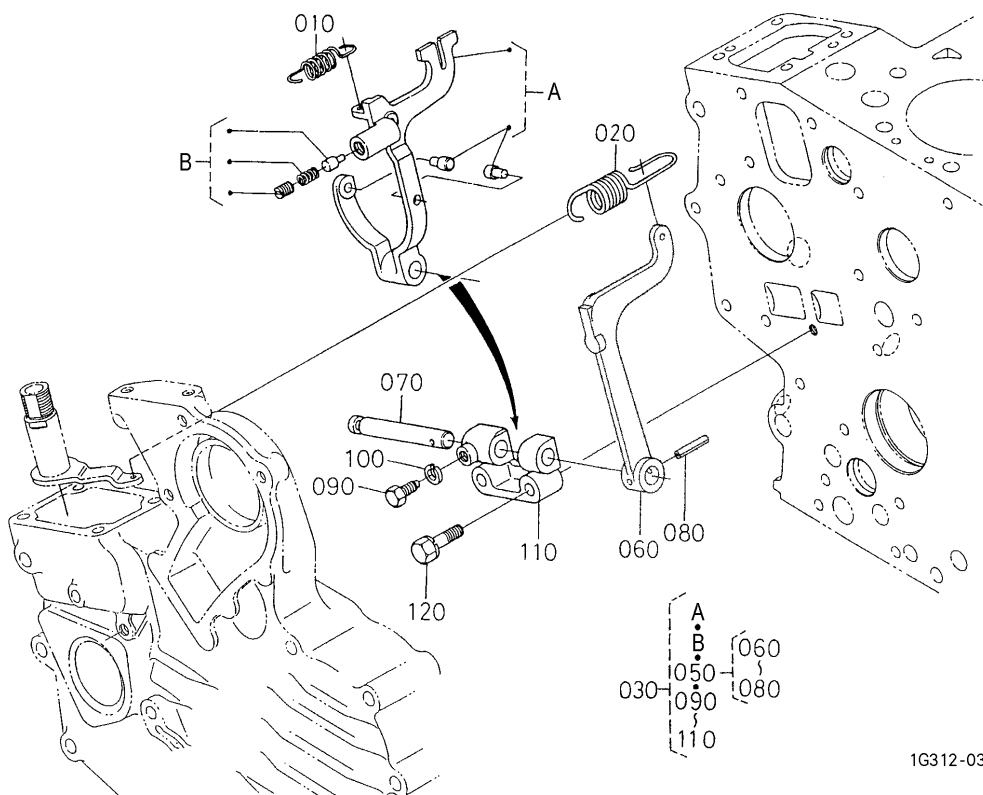
A: Z482-EKB-DENYO-1 B: Z482-EKB-DENYO-2 C: Z482-EKB-DENYO-3 D: Z482-EKB-DENYO-4

図番 REF. No.	品番 PART No.	部品名称	PART NAME	数量 Q'TY/S.No.					互換性 I.C.	備考 REMARKS
				A	B	C	D	E		
010	16001-5101-0	インジェクションポンプ、アツシ	ASSY PUMP, INJECTION	1	-	1	-	-		
010	17548-5101-0	インジェクションポンプ、アツシ	ASSY PUMP, INJECTION	-	1	-	1	-		
020	16001-5209-0	シム (INJ. ポンプ、0.20)	SHIM, INJECTION PUMP	1	1	1	1	-	0.20mm	
020	16001-5211-0	シム (INJ. ポンプ、0.25)	SHIM, INJECTION PUMP	1	1	1	1	-	0.25mm	
020	16001-5212-0	シム (INJ. ポンプ、0.30)	SHIM, INJECTION PUMP	1	1	1	1	-	0.30mm	
030	01311-10620	ロツカアナツキボルト	BOLT, HEX-SOC-HD	3	3	3	3	-		
040	15841-9150-0	スタツト	STUD	1	1	1	1	-		
050	15841-9232-0	アクロナツト	NUT	1	1	1	1	-		
060	04512-60060	バネザガネ	WASHER, SPRING	4	4	4	4	-		
070	15841-9568-0	アイカンツギテ	JOINT, EYE	1	1	1	1	-		
080	15263-4201-0	フユエルパイプアツシ	ASSY PIPE, FUEL	1	1	1	1	-	φ8 × φ13 × 175L	
090	14911-4275-0	パイプクリツブ	CLIP, PIPE	2	2	2	2	-		
100	66591-5425-0	パイプホゴスプリング	SPRING, PIPE PROTECT.	1	1	1	1	-		
110	15841-5132-0	ホロスクユク	SCREW, HOLLOW	1	1	1	1	-		
120	15841-9665-0	バツキン	GASKET	2	2	2	2	-		
130	15841-5135-0	エアプリユダスクユ	SCREW	1	1	1	1	-		
140	15841-9666-0	バツキン	GASKET	1	1	1	1	-		

↔ Interchangeable; ≠ not interchangeable; ← new for old; → old for new

020401 ガバナ GOVERNOR

[Z482-EKB-DENYO-1, Z482-EKB-DENYO-3]



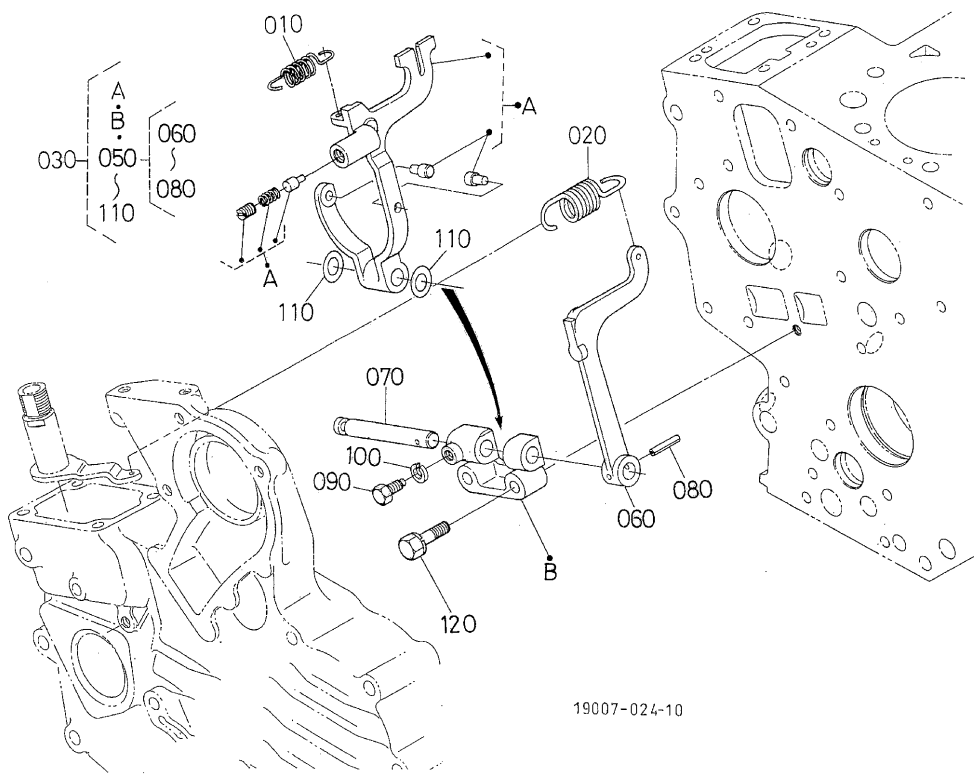
1G312-037-11

A: Z482-EKB-DENYO-1 B: Z482-EKB-DENYO-2 C: Z482-EKB-DENYO-3 D: Z482-EKB-DENYO-4

図番 REF. No.	品番 PART No.	部品名称	PART NAME	数量 QTY/S.No.					互換性 I. C.	備考 REMARKS
				A	B	C	D	E		
010	16851-5648-0	スタートスプリング	SPRING, START	1	-	1	-	-		
020	19461-5641-0	ガバナスプリング	SPRING, GOVERNOR	1	-	1	-	-		
030	16851-5605-0	フォークレバ - アツシ	ASSY LEVER, FORK	1	-	1	-	-		
030	17472-5605-0	レバ -, アツシ (フォーク)	ASSY LEVER, FORK	1 ~ 4X4026	-	1 ~ 4X4026	-	-		↔
030	17472-5605-4	レバ -, アツシ (フォーク)	ASSY LEVER, FORK	1 4Y0001 ~	-	1 4Y0001 ~	-	-		←
040	----	ブランク	BLANK	-	-	-	-	-		
050	15841-5606-0	フォークレバ - 2アツシ	ASSY LEVER, FORK	1	-	1	-	-		
060	15841-5613-0	フォークレバ - 2	LEVER, FORK	1	-	1	-	-		
070	15841-5615-0	フォークレバ - ジク	SHAFT, FORK LEVER	1	-	1	-	-		
080	05411-00318	スプリングピン	PIN, SPRING	1	-	1	-	-		
090	15261-6641-0	ボルト	BOLT	1	-	1	-	-		
100	04512-60050	ハネザガネ	WASHER, SPRING	1	-	1	-	-		
110	15841-5623-0	フォークレバ - ホルダ	HOLDER, FORK LEVER	1	-	1	-	-		
120	01023-50635	ボルト	BOLT	2	-	2	-	-		

020402 ガバナ GOVERNOR

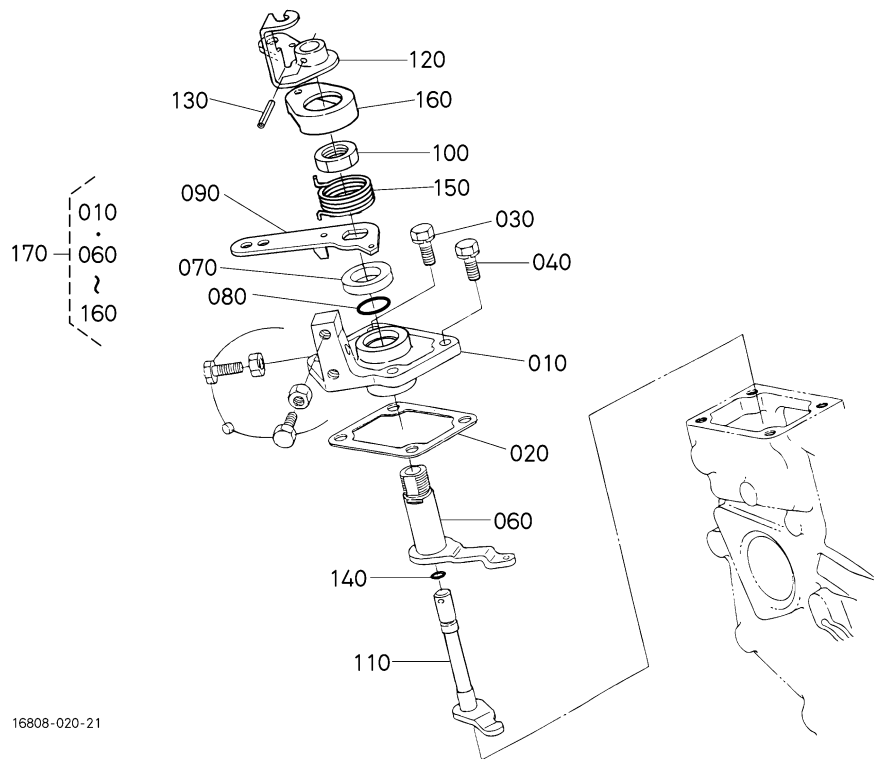
[Z482-EKB-DENYO-2, Z482-EKB-DENYO-4]



A: Z482-EKB-DENYO-1 B: Z482-EKB-DENYO-2 C: Z482-EKB-DENYO-3 D: Z482-EKB-DENYO-4

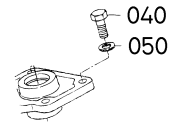
図番 REF. No.	品番 PART No.	部品名称	PART NAME	数 量 Q'TY/S.No.					互換性 I. C.	備考 REMARKS
				A	B	C	D	E		
010	15841-5648-0	スタートスプリング	SPRING, START	-	1	-	1	-		
020	17549-5641-0	ガバナスプリング	SPRING, GOVERNOR	-	1	-	1	-		
030	17548-5605-0	レバ-, アツシ(フォーク)	ASSY LEVER, FORK	-	1	-	1	-		
030	17548-5605-4	レバ-, アツシ(フォーク)	ASSY LEVER, FORK	-	~ 4X4026 4Y0001 ~	-	~ 4X4026 4Y0001 ~	-	←	
040	----	ブランク	BLANK	-	-	-	-	-		
050	15841-5606-0	フォークレバ-2アツシ	ASSY LEVER, FORK	-	1	-	1	-		
060	15841-5613-0	フォークレバ-2	LEVER, FORK	-	1	-	1	-		
070	15841-5615-0	フォークレバ-ジク	SHAFT, FORK LEVER	-	1	-	1	-		
080	05411-00318	スプリングピン	PIN, SPRING	-	1	-	1	-		
090	15261-6641-0	ボルト	BOLT	-	1	-	1	-		
100	04512-60050	バネサガネ	WASHER, SPRING	-	1	-	1	-		
110	16662-5562-0	ヒラサガネ	WASHER, PLAIN	-	2	-	2	-		
120	01023-50635	ボルト	BOLT	-	2	-	2	-		

↔ Interchangeable; ≠ not interchangeable; ← new for old; → old for new



16808-020-21

OLD PART



1G957-801-10

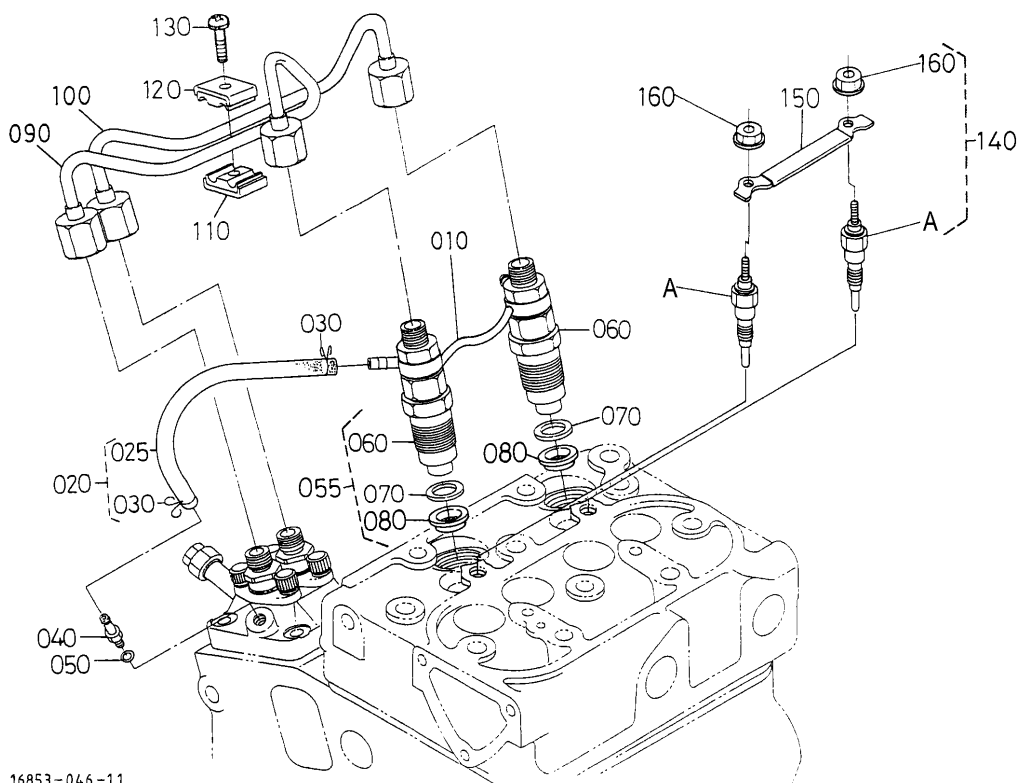
A: Z482-EKB-DENYO-1 B: Z482-EKB-DENYO-2 C: Z482-EKB-DENYO-3 D: Z482-EKB-DENYO-4

図番 REF. No.	品番 PART No.	部品名称	PART NAME	数量 QTY/S.No.					互換性 I.C.	備考 REMARKS
				A	B	C	D	E		
010	15841-5711-2	プレート(ソクチョウセイ)	PLATE, SPEED CONTROL	1	1	1	1	-		
020	15841-5721-2	ガスケット(ソクチョウセイハン)	GASKET, CONTROL PLATE	1	1	1	1	-		
030	01023-50618	ボルト	BOLT	2	2	2	2	-		
040	01053-50618	ボルト	BOLT	2 ~ 6B9999	2 ~ 6B9999	2 ~ 6B9999	2 ~ 6B9999	-		
040	16871-9105-0	ボルト(M8*18)	BOLT	2 6C0001 ~	2 6C0001 ~	2 6C0001 ~	2 6C0001 ~	-	≠	
050	15601-9665-0	パッキン	GASKET	2 ~ 6B9999	2 ~ 6B9999	2 ~ 6B9999	2 ~ 6B9999	-		
060	15841-5611-2	レバ(ガバナ)	LEVER, GOVERNOR	1	1	1	1	-		
070	19280-5724-0	カラ	COLLAR	1	1	1	1	-		
080	04814-10160	Oリング	O RING	1	1	1	1	-		
090	16667-5715-2	レバ(ソクチョウセイ)	LEVER, SPEED CONTROL	1 ~ 2G7583	1 ~ 2G7583	1 ~ 2G7583	1 ~ 2G7583	-		
090	1G639-5715-0	レバ(ソクチョウセイ)	LEVER, SPEED CONTROL	1 2J0001 ~	1 2J0001 ~	1 2J0001 ~	1 2J0001 ~	-	←	
100	16866-9201-0	ナット(ソクチョウセイレバ)	NUT, SPEED CONTROL	2	2	2	2	-		
110	16878-5774-2	シャフト(レバ)	SHAFT, LEVER	1	1	1	1	-		
120	16851-5772-3	レバ(エンジンストップ)	LEVER, ENGINE STOP	1	1	1	1	-		
130	05411-00314	スプリングピン	PIN, SPRING	1	1	1	1	-		
140	04814-10070	Oリング	O RING	1	1	1	1	-		
150	16878-5792-0	スプリング(モシ)	SPRING, RETURN	1	1	1	1	-		
160	16866-5730-2	キャップ	CAP	1	1	1	1	-		
170	17561-5701-3	プレート, コンパ(ソクチョウセイ)	COMP. PLATE, SPEED CO.	1	1	1	1	-		

↔ Interchangeable; ≠ not interchangeable; ← new for old; → old for new

0206

ノズルホルダ・グロープラグ NOZZLE HOLDER AND GLOW PLUG

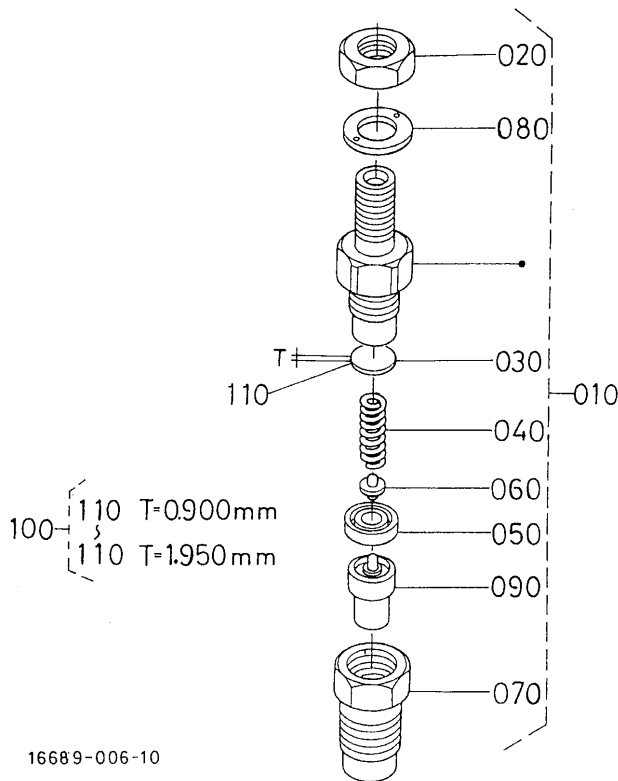


16853-046-11

A: Z482-EKB-DENYO-1 B: Z482-EKB-DENYO-2 C: Z482-EKB-DENYO-3 D: Z482-EKB-DENYO-4

図番 REF. No.	品番 PART No.	部品名称	PART NAME	数量 QTY/S.No.					互換性 I.C.	備考 REMARKS
				A	B	C	D	E		
010	15852-4250-2	パイプ,アツシ(オーバフロー)	ASSY PIPE, OVER FLOW	1	1	1	1	-		
020	15841-4250-0	オーバフローパイプアツシ2	ASSY PIPE, OVER FLOW	1	1	1	1	-		
025	15841-4252-0	フューエルオーバフローパイプ2	PIPE, FUEL OVER FLOW	1	1	1	1	-		
030	14971-4275-0	パイプ クリップ	CLIP, PIPE	2	2	2	2	-		
040	15841-5136-0	エアブリーダースクリュー	SCREW, AIR BLEEDER	1	1	1	1	-		
050	15601-9665-0	パッキン	GASKET	1	1	1	1	-		
055	16001-5390-0	ノズルホルダ, キット	KIT HOLDER, NOZZLE	2	2	2	2	-		
060	16001-5300-0	ノズルホルダ, アツシ	ASSY HOLDER, NOZZLE	2	2	2	2	-		
070	15841-5362-2	パッキン	GASKET	2	2	2	2	-		
080	19077-5365-0	ヒートシール	SEAL, HEAT	2	2	2	2	-		
090	16851-5371-2	パイプ (1, インジェクション)	PIPE, INJECTION	1	1	1	1	-		
090	16851-5371-3	パイプ (1, インジェクション)	PIPE, INJECTION	1	1	1	1	-	↔	
100	16851-5372-2	パイプ (2, インジェクション)	PIPE, INJECTION	1	1	1	1	-		
100	16851-5372-3	パイプ (2, インジェクション)	PIPE, INJECTION	1	1	1	1	-	↔	
110	15841-5385-0	パイプ クランプ1	CLAMP, PIPE	1	1	1	1	-		
120	15841-5386-0	パイプ クランプ2	CLAMP, PIPE	1	1	1	1	-		
130	03024-50520	ザガネツキコネジ	SCREW, WITH WASHER	1	1	1	1	-		
140	16851-6551-2	グロープラグ	GLOW PLUG	2	2	2	2	-		
150	16851-6556-0	グロープラグコード	CORD, GLOW PLUG	1	1	1	1	-		
160	02761-50040	フランジナット	NUT, FLANGE	2	2	2	2	-		

↔ Interchangeable; ≠ not interchangeable; ← new for old; → old for new

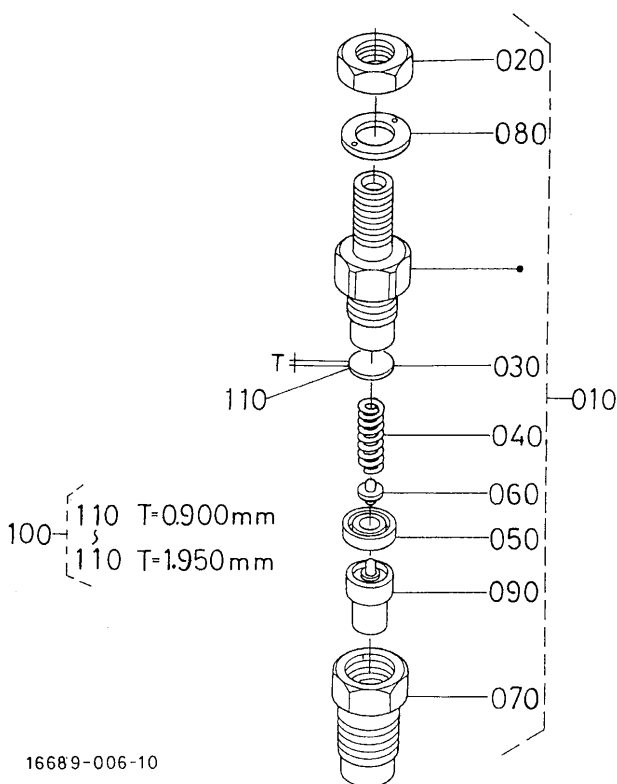


16689-006-10

A:Z482-EKB-DENYO-1 B:Z482-EKB-DENYO-2 C:Z482-EKB-DENYO-3 D:Z482-EKB-DENYO-4

図番 REF. No.	品番 PART No.	部品名称	PART NAME	数量 QTY/S.No.					互換性 I.C.	備考 REMARKS
				A	B	C	D	E		
010	16001-5300-0	ノズルホルダ,アツシ	ASSY HOLDER, NOZZLE	2	2	2	2	-		
020	15841-9203-0	ナット	NUT	2	2	2	2	-		
030	15841-5323-0	アジャストサガネ	WASHER, ADJUSTING	2	2	2	2	-		
040	15841-5317-0	ノズルスプリング	SPRING, NOZZLE	2	2	2	2	-		
050	15841-5335-0	デイスタンスピース	PIECE, DISTANCE	2	2	2	2	-		
060	15841-5316-0	アツシユロツト	PUSH ROD	2	2	2	2	-		
070	16475-5328-0	ノズルナット	NUT, NOZZLE	2	2	2	2	-		
080	15841-9404-0	アツシヤ	WASHER	2	2	2	2	-		
090	16851-5361-0	ノズルピース	PIECE, NOZZLE	2	2	2	2	-		
100	15841-9810-0	アジャストサガネアツシ	ASSY WASHER, ADJUST	2	2	2	2	-	OPTION	
110	15841-5323-0	アジャストサガネ	WASHER, ADJUSTING	2	2	2	2	-	0.900mm	
110	15841-9851-0	アジャストサガネ0925	WASHER, ADJUSTING	2	2	2	2	-	0.925mm	
110	15841-9852-0	アジャストサガネ0950	WASHER, ADJUSTING	2	2	2	2	-	0.950mm	
110	15841-9853-0	アジャストサガネ0975	WASHER, ADJUSTING	2	2	2	2	-	0.975mm	
110	15841-9854-0	アジャストサガネ1000	WASHER, ADJUSTING	2	2	2	2	-	1.000mm	
110	15841-9855-0	アジャストサガネ1025	WASHER, ADJUSTING	2	2	2	2	-	1.025mm	
110	15841-9856-0	アジャストサガネ1050	WASHER, ADJUSTING	2	2	2	2	-	1.050mm	
110	15841-9857-0	アジャストサガネ1075	WASHER, ADJUSTING	2	2	2	2	-	1.075mm	
110	15841-9858-0	アジャストサガネ1100	WASHER, ADJUSTING	2	2	2	2	-	1.100mm	
110	15841-9859-0	アジャストサガネ1125	WASHER, ADJUSTING	2	2	2	2	-	1.125mm	
110	15841-9860-0	アジャストサガネ1150	WASHER, ADJUSTING	2	2	2	2	-	1.150mm	
110	15841-9861-0	アジャストサガネ1175	WASHER, ADJUSTING	2	2	2	2	-	1.175mm	
110	15841-9862-0	アジャストサガネ1200	WASHER, ADJUSTING	2	2	2	2	-	1.200mm	
110	15841-9863-0	アジャストサガネ1225	WASHER, ADJUSTING	2	2	2	2	-	1.225mm	
110	15841-9864-0	アジャストサガネ1250	WASHER, ADJUSTING	2	2	2	2	-	1.250mm	
110	15841-9865-0	アジャストサガネ1275	WASHER, ADJUSTING	2	2	2	2	-	1.275mm	
110	15841-9866-0	アジャストサガネ1300	WASHER, ADJUSTING	2	2	2	2	-	1.300mm	
110	15841-9867-0	アジャストサガネ1325	WASHER, ADJUSTING	2	2	2	2	-	1.325mm	
110	15841-9868-0	アジャストサガネ1350	WASHER, ADJUSTING	2	2	2	2	-	1.350mm	
110	15841-9869-0	アジャストサガネ1375	WASHER, ADJUSTING	2	2	2	2	-	1.375mm	

↔ Interchangeable; ≠ not interchangeable; ← new for old; → old for new

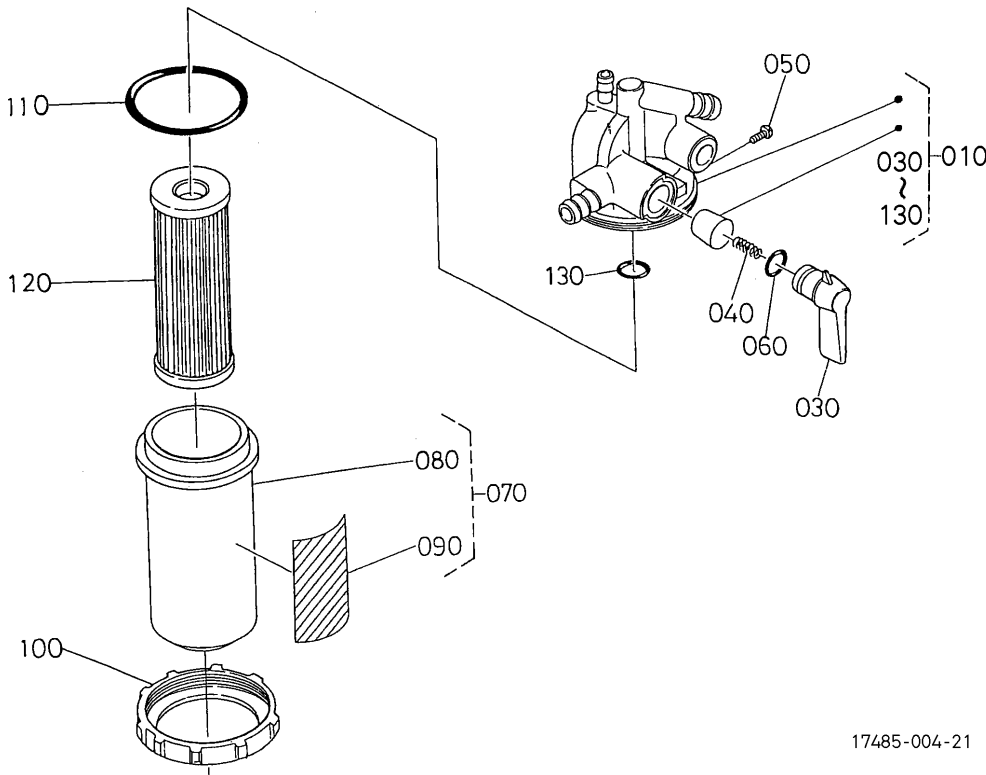


A:Z482-EKB-DENYO-1 B:Z482-EKB-DENYO-2 C:Z482-EKB-DENYO-3 D:Z482-EKB-DENYO-4

図番 REF.No.	品番 PART No.	部品名称	PART NAME	数量 QTY/S.No.					互換性 I.C.	備考 REMARKS
				A	B	C	D	E		
110	15841-9870-0	アジャストサガネ1400	WASHER, ADJUSTING	2	2	2	2	-	1.400mm	
110	15841-9871-0	アジャストサガネ1425	WASHER, ADJUSTING	2	2	2	2	-	1.425mm	
110	15841-9872-0	アジャストサガネ1450	WASHER, ADJUSTING	2	2	2	2	-	1.450mm	
110	15841-9873-0	アジャストサガネ1475	WASHER, ADJUSTING	2	2	2	2	-	1.475mm	
110	15841-9874-0	アジャストサガネ1500	WASHER, ADJUSTING	2	2	2	2	-	1.500mm	
110	15841-9875-0	アジャストサガネ1525	WASHER, ADJUSTING	2	2	2	2	-	1.525mm	
110	15841-9876-0	アジャストサガネ1550	WASHER, ADJUSTING	2	2	2	2	-	1.550mm	
110	15841-9877-0	アジャストサガネ1575	WASHER, ADJUSTING	2	2	2	2	-	1.575mm	
110	15841-9878-0	アジャストサガネ1600	WASHER, ADJUSTING	2	2	2	2	-	1.600mm	
110	15841-9879-0	アジャストサガネ1625	WASHER, ADJUSTING	2	2	2	2	-	1.625mm	
110	15841-9880-0	アジャストサガネ1650	WASHER, ADJUSTING	2	2	2	2	-	1.650mm	
110	15841-9881-0	アジャストサガネ1675	WASHER, ADJUSTING	2	2	2	2	-	1.675mm	
110	15841-9882-0	アジャストサガネ1700	WASHER, ADJUSTING	2	2	2	2	-	1.700mm	
110	15841-9883-0	アジャストサガネ1725	WASHER, ADJUSTING	2	2	2	2	-	1.725mm	
110	15841-9884-0	アジャストサガネ1750	WASHER, ADJUSTING	2	2	2	2	-	1.750mm	
110	15841-9885-0	アジャストサガネ1775	WASHER, ADJUSTING	2	2	2	2	-	1.775mm	
110	15841-9886-0	アジャストサガネ1800	WASHER, ADJUSTING	2	2	2	2	-	1.800mm	
110	15841-9887-0	アジャストサガネ1825	WASHER, ADJUSTING	2	2	2	2	-	1.825mm	
110	15841-9888-0	アジャストサガネ1850	WASHER, ADJUSTING	2	2	2	2	-	1.850mm	
110	15841-9889-0	アジャストサガネ1875	WASHER, ADJUSTING	2	2	2	2	-	1.875mm	
110	15841-9890-0	アジャストサガネ1900	WASHER, ADJUSTING	2	2	2	2	-	1.900mm	
110	15841-9891-0	アジャストサガネ1925	WASHER, ADJUSTING	2	2	2	2	-	1.925mm	
110	15841-9892-0	アジャストサガネ1950	WASHER, ADJUSTING	2	2	2	2	-	1.950mm	

↔ Interchangeable; ≠ not interchangeable; ← new for old; → old for new

0300 燃料フィルタ
FUEL FILTER



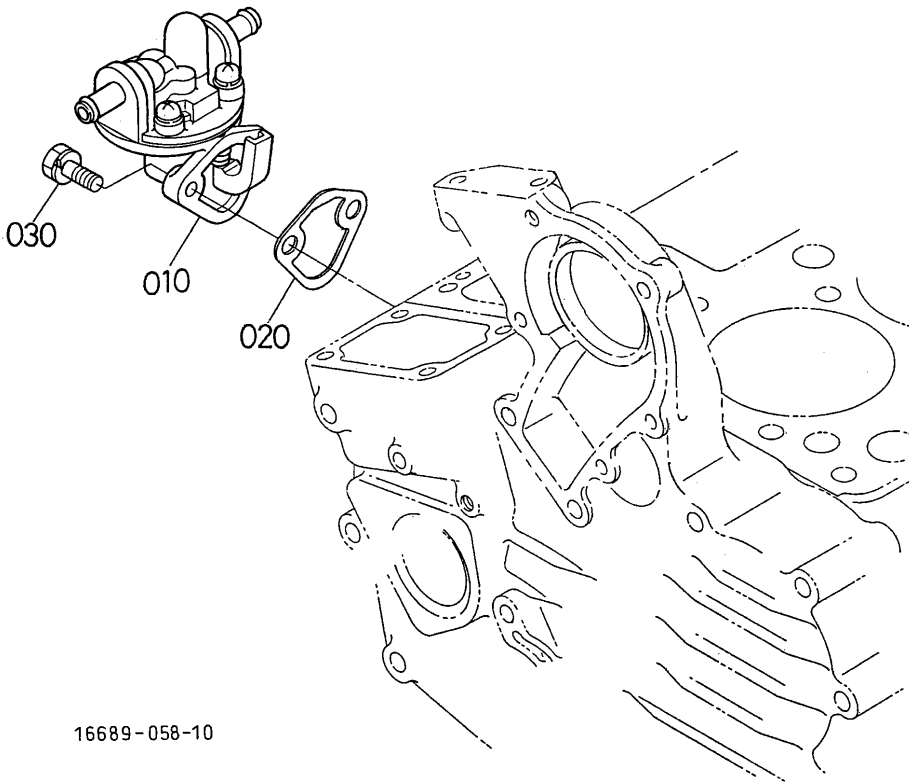
17485-004-21

A:Z482-EKB-DENYO-1 B:Z482-EKB-DENYO-2 C:Z482-EKB-DENYO-3 D:Z482-EKB-DENYO-4

図番 REF.No.	品番 PART No.	部品名称	PART NAME	数量 Q'TY/S.No.					互換性 I.C.	備考 REMARKS
				A	B	C	D	E		
010	15531-4301-0	フューエルフィルタアツシ	ASSY FILTER, FUEL	1	1	1	1	-		
020	----	ブランク	BLANK	-	-	-	-	-		
030	14301-4352-2	ゴックレバー	LEVER, COCK	1	1	1	1	-		
040	14301-4382-0	バルブスプリング	SPRING, VALVE	1	1	1	1	-		
050	14301-4383-0	レバートメコネジ	SCREW, SET	1	1	1	1	-		
060	14301-4384-0	レバーOリング	O RING, LEVER	1	1	1	1	-		
070	1T251-4310-0	カップアツシ(フィルタ)	ASSY CUP, FILTER	1	1	1	1	-		
080	15393-4358-0	フィルタカップ	CUP, FILTER	1	1	1	1	-		
090	16873-8843-0	ラベル(フューエル)	LABEL, FUEL	1	1	1	1	-		
100	14301-4359-0	リテーニングリング	RING, RETAINING	1	1	1	1	-		
110	14301-4365-0	フィルタカップOリング	O RING, FILTER CUP	1	1	1	1	-		
120	15231-4356-0	エレメントアツシ	ASSY ELEMENT	1	1	1	1	-		
130	14301-4357-0	フィルタOリング	O RING, FILTER	1	1	1	1	-		

0301

燃料ポンプ (機械式)
FUEL PUMP (MECHANICAL)

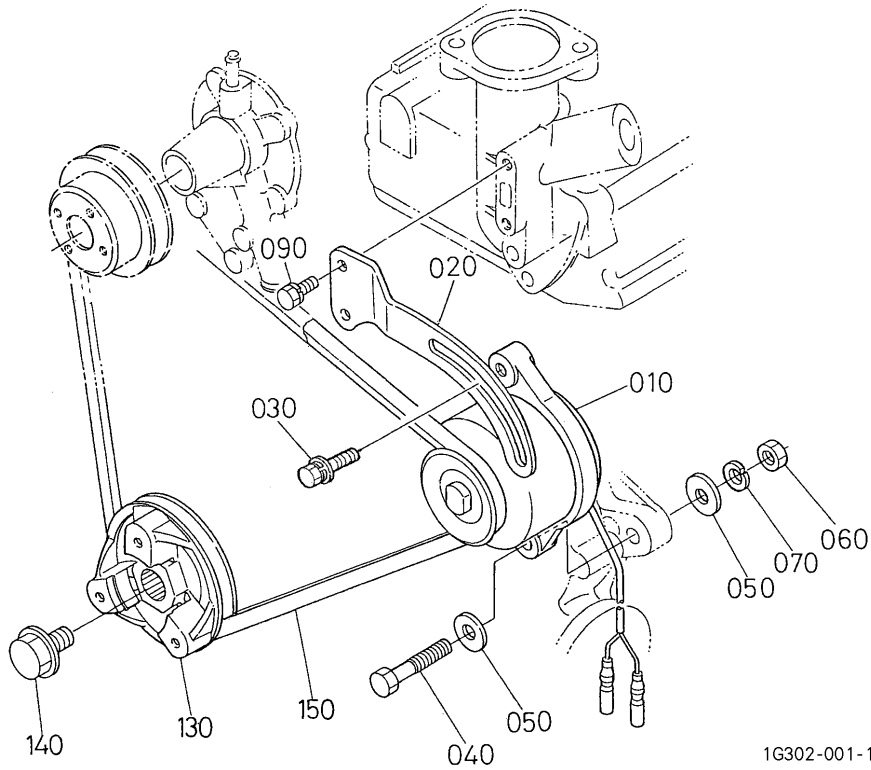


16689-058-10

A: Z482-EKB-DENYO-1 B: Z482-EKB-DENYO-2 C: Z482-EKB-DENYO-3 D: Z482-EKB-DENYO-4

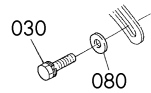
図番 REF. No.	品番 PART No.	部品名称	PART NAME	数量 QTY/S.No.					互換性 I.C.	備考 REMARKS
				A	B	C	D	E		
010	15821-5203-0	フューエルポンプアッシー	ASSY PUMP, FUEL	1	1	1	1	-		
020	16264-5214-0	ガスケット (F.ポンプ, NA)	GASKET, FUEL PUMP	1	1	1	1	-		
030	01023-50616	ボルト	BOLT	2	2	2	2	-		

0400 ダイナモ・プーリ DYNAMO AND PULLEY



1G302-001-11

OLD PART



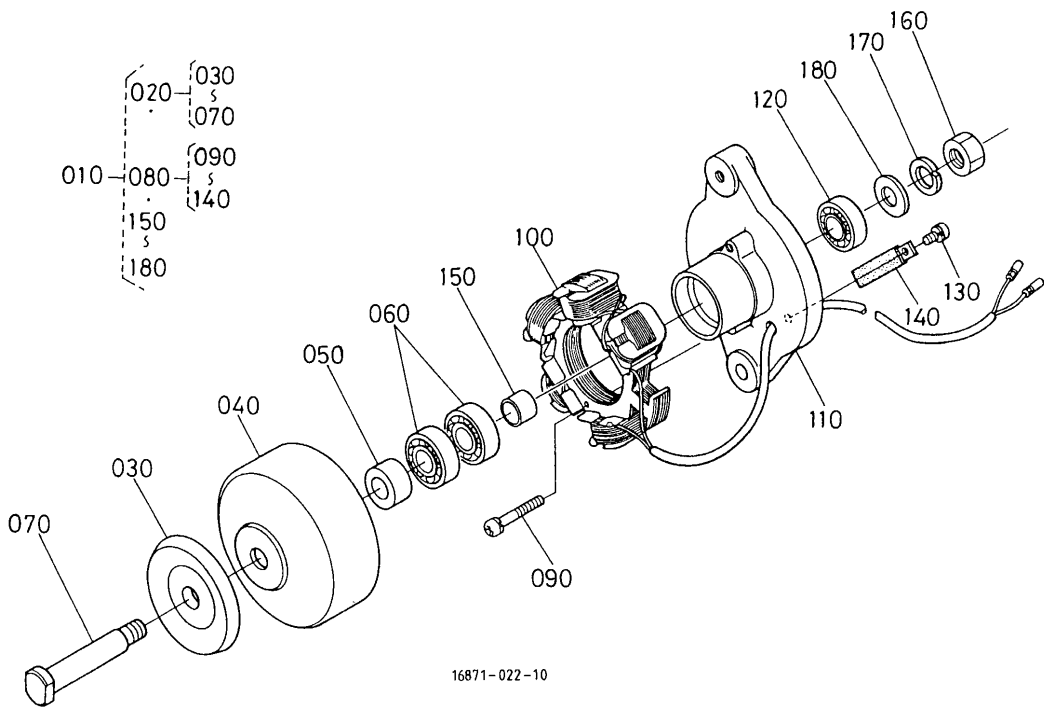
1G958-813-10

A: Z482-EKB-DENYO-1 B: Z482-EKB-DENYO-2 C: Z482-EKB-DENYO-3 D: Z482-EKB-DENYO-4

図番 REF. No.	品番 PART No.	部品名称	PART NAME	数量 QTY/S.No.					互換性 I.C.	備考 REMARKS
				A	B	C	D	E		
010	17531-6401-0	ダイモアツシ	ASSY DYNAMO	1	1	1	1	-		14V 14A
010	17531-6401-2	ダイモアツシ	ASSY DYNAMO	1	1	1	1	-	↔	14V 14A
020	12599-6442-0	ステー,(ダイモ)	STAY, DYNAMO	1	1	1	1	-		
030	01123-50830	ボルト	BOLT	1 ~ 5R9999	1 ~ 5R9999	1 ~ 5R9999	1 ~ 5R9999	-		
030	16871-9103-0	ボルト	BOLT	1 5S0001 ~	1 5S0001 ~	1 5S0001 ~	1 5S0001 ~	-	←	
040	01153-50855	ボルト	BOLT	1	1	1	1	-		
050	04013-60080	ワザガネ	WASHER, PLAIN	2	2	2	2	-		
060	02114-50080	ナツ	NUT	1 ~ 5F3683	1 ~ 5F3683	1 ~ 5F3683	1 ~ 5F3683	-		
060	02156-50080	ナツ	NUT	1 5G0001 ~	1 5G0001 ~	1 5G0001 ~	1 5G0001 ~	-	←	
070	04512-60080	バネザガネ	WASHER, SPRING	1	1	1	1	-		
080	04015-60080	ワザガネ	WASHER, PLAIN	1 ~ 5R9999	1 ~ 5R9999	1 ~ 5R9999	1 ~ 5R9999	-		
090	01023-50616	ボルト	BOLT	2	2	2	2	-		
100	----	ブランク	BLANK	-	-	-	-	-		
110	----	ブランク	BLANK	-	-	-	-	-		
120	----	ブランク	BLANK	-	-	-	-	-		
130	16851-7428-0	ファンドライブプーリ	PULLEY, FAN DRIVE	1	1	1	1	-		
140	15881-9103-0	ボルト	BOLT	1	1	1	1	-		
150	15881-9701-0	34.5インチベルト	V BELT	1	-	-	-	-		FM34.5in
150	19805-7253-0	ファンベルト(34.5コグ)	BELT, FAN	-	1	1	1	-		34.5in

↔ Interchangeable; ≠ not interchangeable; ← new for old; → old for new

0401 ダイナモ分解 DYNAMO (COMPONENT PARTS)



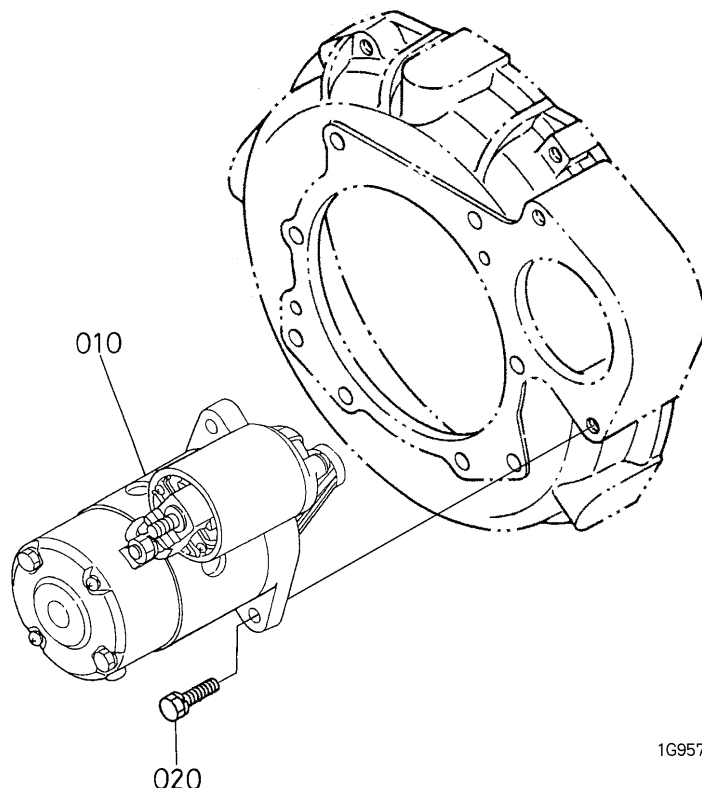
A: Z482-EKB-DENYO-1 B: Z482-EKB-DENYO-2 C: Z482-EKB-DENYO-3 D: Z482-EKB-DENYO-4

図番 REF. No.	品番 PART No.	部品名称	PART NAME	数量 QTY/S.No.					互換性 I.C.	備考 REMARKS
				A	B	C	D	E		
010	17531-6401-0	ダイモアツシ	ASSY DYNAMO	1	1	1	1	-		
010	17531-6401-2	ダイモアツシ	ASSY DYNAMO	1	1	1	1	-	↔	
020	15532-6412-0	フライホイールコンブ	COMP. FLYWHEEL	1	1	1	1	-		
030	15531-6411-0	プーリ	PULLEY	1	1	1	1	-		
040	15531-6404-0	フライホイール	FLYWHEEL	1	1	1	1	-		
050	6C040-8286-0	カラー-1	COLLAR	1	1	1	1	-		
060	15531-7418-0	ボールベアリング	BEARING, BALL	2	2	2	2	-		
070	15531-7414-0	ファンジク	SHAFT, FAN	1	1	1	1	-		
080	15531-6436-3	ステータコンブ	COMP. STATOR	1	1	1	1	-		
090	15261-9301-0	マルコネジ	SCREW, ROUND HEAD	2	2	2	2	-		
100	15531-6429-2	ステータ	STATOR	1	1	1	1	-		
110	15531-6407-2	プレート	PLATE	1	1	1	1	-		
120	15531-7418-0	ボールベアリング	BEARING, BALL	1	1	1	1	-		
130	15531-9301-0	マルコネジ	SCREW, ROUND HEAD	1	1	1	1	-		
140	15531-6419-0	コードクランプ	CLAMP, CORD	1	1	1	1	-		
150	15261-6415-0	カラー-2	COLLAR	1	1	1	1	-		
160	15261-9203-0	ナット	NUT	1	1	1	1	-		
170	15261-9407-0	バネサガネ	WASHER, SPRING	1	1	1	1	-		
180	15261-9402-0	ヒラサガネ	WASHER, PLAIN	1	1	1	1	-		

↔ Interchangeable; ≠ not interchangeable; ← new for old; → old for new

0404

スタータ
STARTER

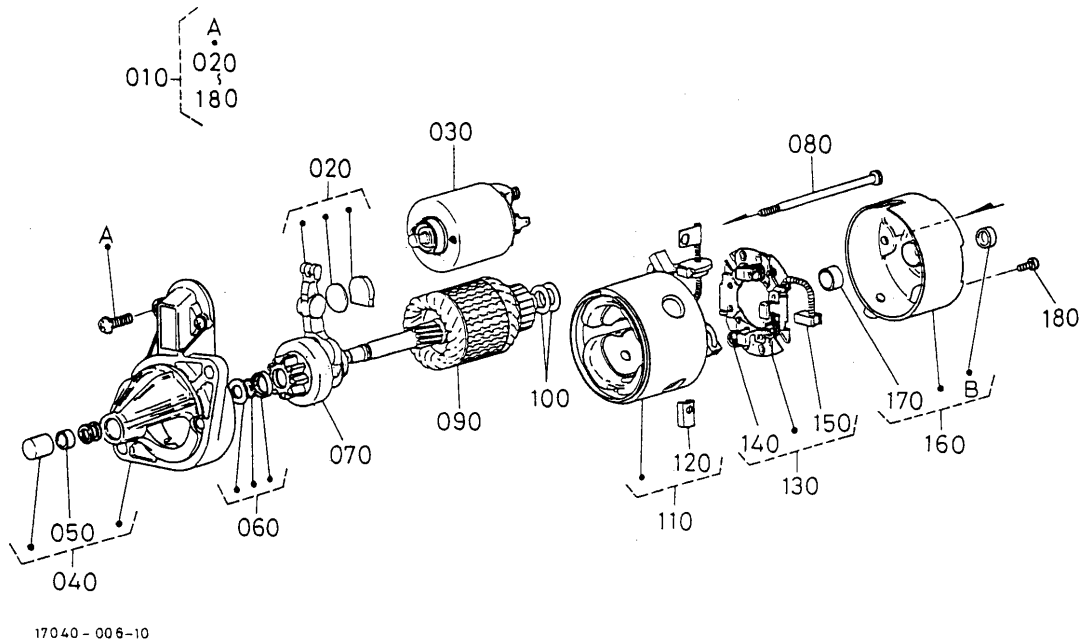


1G957-054-20

A: Z482-EKB-DENYO-1 B: Z482-EKB-DENYO-2 C: Z482-EKB-DENYO-3 D: Z482-EKB-DENYO-4

図番 REF. No.	品番 PART No.	部品名称	PART NAME	数量 Q' TY/S. No.					互換性 I. C.	備考 REMARKS
				A	B	C	D	E		
010	19837-6301-0	スタータツ	ASSY STARTER	1	1	1	1	-	12V 0.8kW	
020	01123-50825	ボルト	BOLT	2	2	2	2	-		

0405 スタータ分解 STARTER (COMPONENT PARTS)



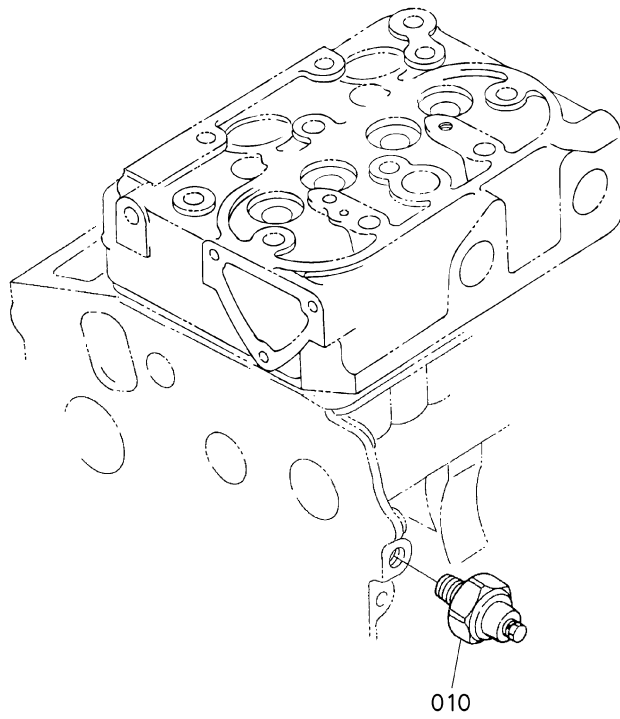
A: Z482-EKB-DENYO-1 B: Z482-EKB-DENYO-2 C: Z482-EKB-DENYO-3 D: Z482-EKB-DENYO-4

図番 REF. No.	品番 PART No.	部品名称	PART NAME	数量 Q'TY/S.No.					互換性 I.C.	備考 REMARKS
				A	B	C	D	E		
010	19837-6301-0	スタータツ	ASSY STARTER	1	1	1	1	-		
020	19837-6305-0	ドライブレバ	LEVER, DRIVE	1	1	1	1	-		
030	15852-6302-0	マグネツクスイッチ	SWITCH, MAGNETIC	1	1	1	1	-		
040	19837-6303-0	ドライブエンドフレーム	FRAME, DRIVE END	1	1	1	1	-		
050	15852-6324-0	ブツシュ	BUSH	1	1	1	1	-		
060	19837-6315-0	ストップパ	STOPPER	1	1	1	1	-		
070	19837-6304-0	オーバランニングクラツチ	CLUTCH, OVER RUNNING	1	1	1	1	-		
080	19837-6332-0	ボルト	BOLT	2	2	2	2	-		
090	19837-6307-0	アマチュア	ARMATURE	1	1	1	1	-		
100	15852-6341-0	アヅヤストザガネ	WASHER, ADJUSTING	1	1	1	1	-		
110	19837-6308-0	ヨーク	YOKE	1	1	1	1	-		
120	15852-6336-0	ブラシ	BRUSH	2	2	2	2	-		
130	15852-6338-0	ブラシホルダ	HOLDER, BRUSH	1	1	1	1	-		
140	15852-6339-0	ブラシスプリング	SPRING, BRUSH	3	3	3	3	-		
150	15852-6337-0	ブラシ	BRUSH	1	1	1	1	-		
160	19837-6320-0	エンドフレーム	FRAME, END	1	1	1	1	-		
170	15852-6325-0	ブツシュ	BUSH	1	1	1	1	-		
180	15852-9331-0	ナベコネジ	SCREW, PAN-HEAD	1	1	1	1	-		

↔ Interchangeable; ≠ not interchangeable; ← new for old; → old for new

0406

オイルスイッチ OIL SWITCH



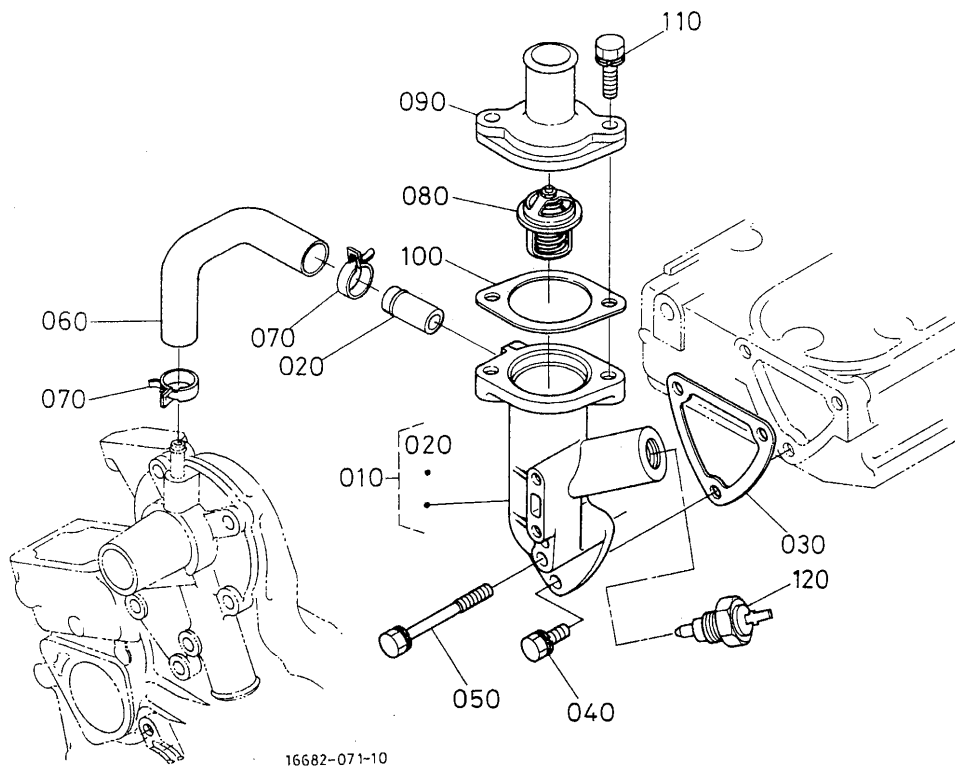
1G244-009-11

A: Z482-EKB-DENYO-1 B: Z482-EKB-DENYO-2 C: Z482-EKB-DENYO-3 D: Z482-EKB-DENYO-4

図番 REF. No.	品番 PART No.	部品名称	PART NAME	数量 Q'TY/S.No.					互換性 I.C.	備考 REMARKS
				A	B	C	D	E		
010	15841-3901-0	オイルスイッチ	SWITCH, OIL	1	-	1	-	-		
010	15221-3901-3	オイルスイッチ	SWITCH, OIL	-	1	-	1	-		

↔ Interchangeable; ≠ not interchangeable; ← new for old; → old for new
30

0500 ウォータフランジ・サーモスタット WATER FLANGE AND THERMOSTAT

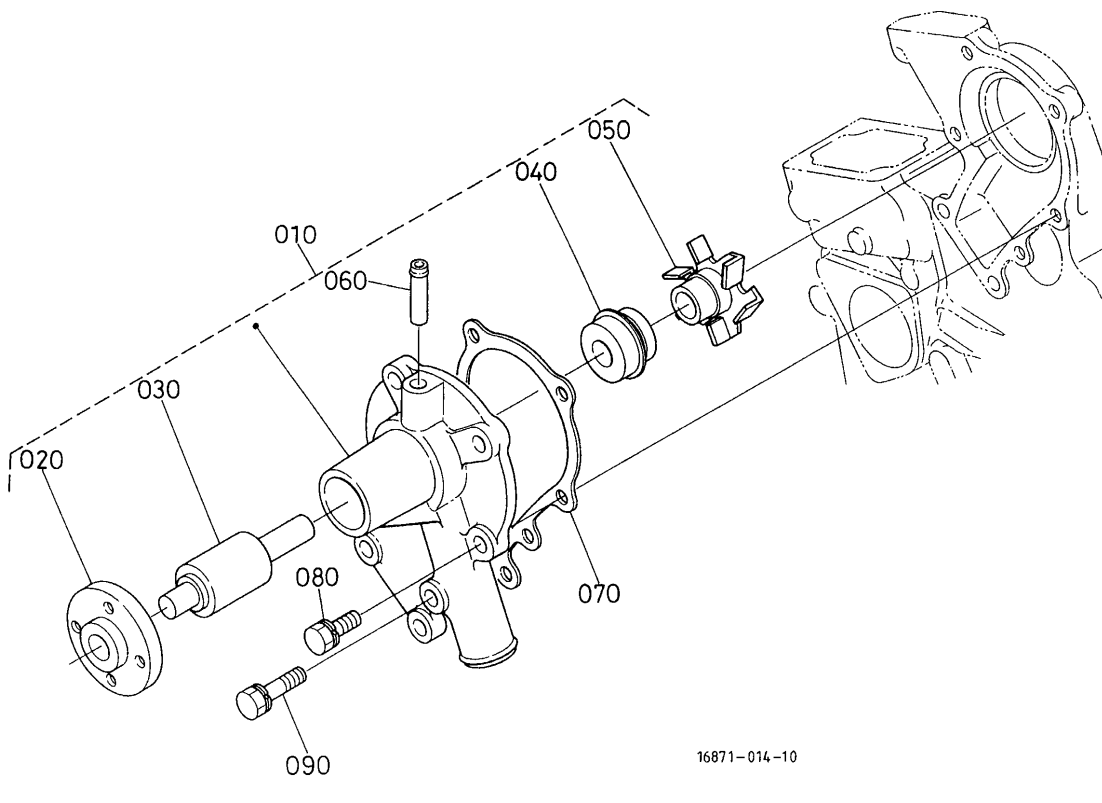


16682-071-10

A: Z482-EKB-DENYO-1 B: Z482-EKB-DENYO-2 C: Z482-EKB-DENYO-3 D: Z482-EKB-DENYO-4

図番 REF. No.	品番 PART No.	部品名称	PART NAME	数量 Q'TY/S.No.					互換性 I.C.	備考 REMARKS
				A	B	C	D	E		
010	16875-7270-4	ウォータフランジ, コンブ	COMP. FLANGE, WATER	1	1	1	1	-		
020	16241-7337-0	パイプ (ウォータターン)	PIPE, WATER RETURN	1	1	1	1	-		
030	15841-7292-2	ガスケット (ウォータフランジ)	GASKET, WATER FLANGE	1 ~ 3G9271	1 ~ 3G9271	1 ~ 3G9271	1 ~ 3G9271	-		
030	15841-7292-3	ガスケット (ウォータフランジ)	GASKET, WATER FLANGE	1 3J0001 ~	1 3J0001 ~	1 3J0001 ~	1 3J0001 ~	-	←	
040	01023-50616	ボルト	BOLT	2	2	2	2	-		
050	01023-60650	ザガネツキボルト	BOLT	1	1	1	1	-		
060	16851-7335-0	ウォータターンパイプ 2	PIPE, WATER RETURN	1	1	1	1	-		
070	16241-7336-0	パイプバンド	BAND, PIPE	2	2	2	2	-		
080	15531-7301-0	サーモスタットアツシ	ASSY THERMOSTAT	1	1	1	1	-		
090	15841-7326-0	サーモスタットカバー	COVER, THERMOSTAT	1	1	1	1	-		
100	16851-7327-0	サーモスタットカバーパッキン	GASKET, THERMOSTAT	1	1	1	1	-		
110	01023-50622	ボルト	BOLT	2	2	2	2	-		
120	15543-8304-0	サーモスイッチ	SWITCH, THERMOMETER	1	-	1	-	-		
120	17538-8304-0	サーモスイッチ	SWITCH, THERMOMETER	-	1	-	1	-		

↔ Interchangeable; ≠ not interchangeable; ← new for old; → old for new

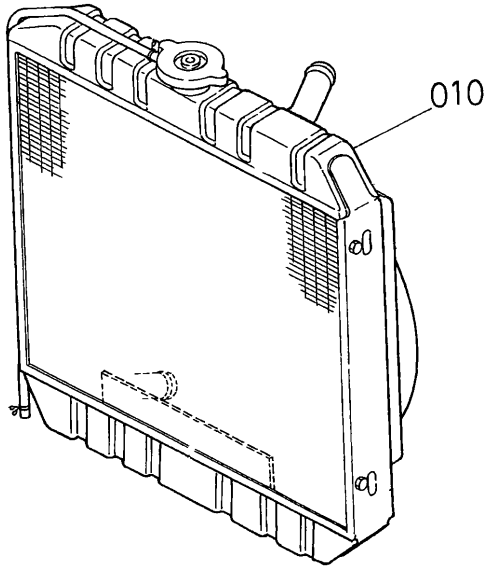


16871-014-10

A: Z482-EKB-DENYO-1 B: Z482-EKB-DENYO-2 C: Z482-EKB-DENYO-3 D: Z482-EKB-DENYO-4

図番 REF. No.	品番 PART No.	部品名称	PART NAME	数量 QTY/S.No.					互換性 I.C.	備考 REMARKS
				A	B	C	D	E		
010	19883-7303-0	ウォーターポンプアツシ	ASSY PUMP, WATER	1	1	1	1	-		
020	15852-7352-0	ウォーターポンプ フランジ	FLANGE, WATER PUMP	1	1	1	1	-		
030	15852-7355-0	ベアリング	BEARING	1	1	1	1	-		
040	15481-7305-0	メカニカルシールアツシ	ASSY SEAL, MECHANICAL	1	1	1	1	-		
050	19883-7351-0	ウォーターポンプインペラ	IMPELLER, WATER PUMP	1	1	1	1	-		
060	15852-7334-0	ウォーターリターンパイプ 1	PIPE, WATER RETURN	1	1	1	1	-		
070	15881-7343-2	パッキン (ウォーターポンプ)	GASKET, WATER PUMP NA	1	1	1	1	-		
080	01023-50622	ボルト	BOLT	4	4	4	4	-		
090	01023-50638	ザガネツキボルト	BOLT	1	1	1	1	-		

0502 ラジエータ RADIATOR



19007-023-10

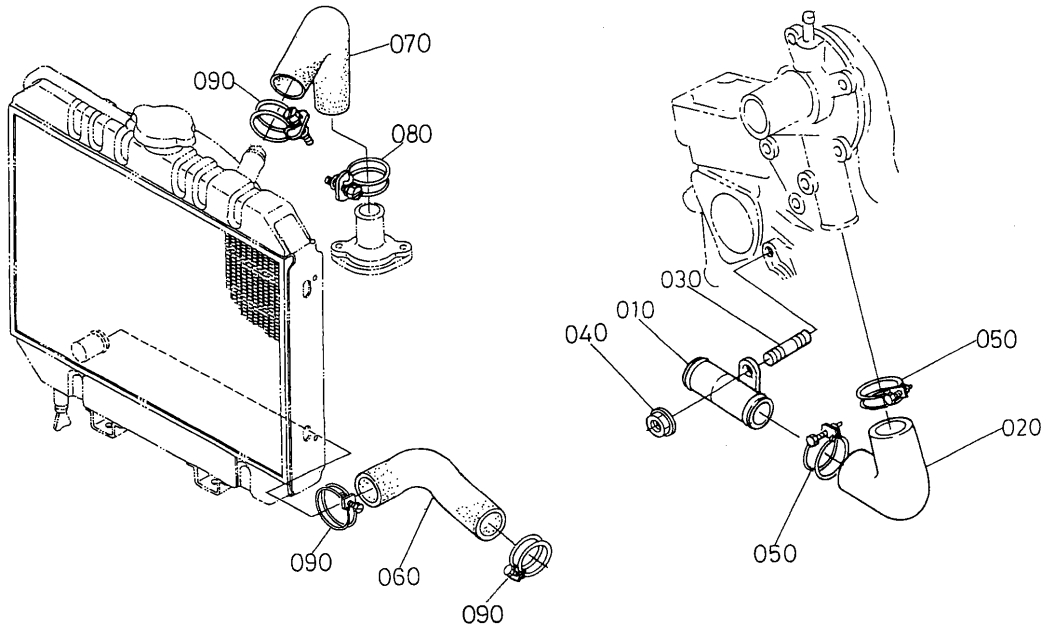
A: Z482-EKB-DENYO-1 B: Z482-EKB-DENYO-2 C: Z482-EKB-DENYO-3 D: Z482-EKB-DENYO-4

図番 REF. No.	品番 PART No.	部品名称	PART NAME	数 量 QTY/S.No.					互換性 I.C.	備 考 REMARKS
				A	B	C	D	E		
010	17561-7206-0	ラジエータ, アツ	ASSY RADIATOR	1	1	-	-	-		

↔ Interchangeable; ≠ not interchangeable; ← new for old; → old for new
33

050301 ウォータパイプ WATER PIPE

[Z482-EKB-DENYO-1, Z482-EKB-DENYO-2]



17210-002-20

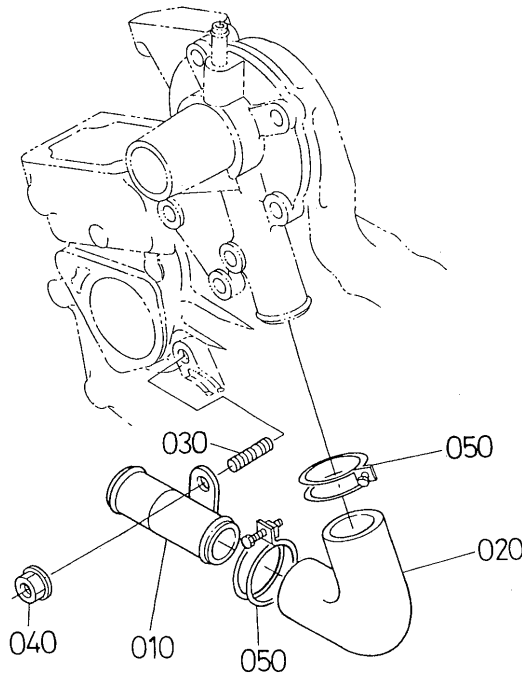
A: Z482-EKB-DENYO-1 B: Z482-EKB-DENYO-2 C: Z482-EKB-DENYO-3 D: Z482-EKB-DENYO-4

図番 REF. No.	品番 PART No.	部品名称	PART NAME	数量 QTY/S.No.					互換性 I.C.	備考 REMARKS
				A	B	C	D	E		
010	15841-7286-0	ウォータパイプ 2	PIPE, WATER	1 ~ 4F9999	1 ~ 4F9999	-	-	-		
010	16805-7286-0	パイプ (2, ウォータ)	PIPE, WATER	1 4G0001 ~	1 4G0001 ~	-	-	-	≠	
020	15881-7287-0	ウォータパイプ 3	PIPE, WATER	1 ~ 4F9999	1 ~ 4F9999	-	-	-		
020	16805-7287-0	ホース (3, ウォータ)	HOSE, WATER	1 4G0001 ~	1 4G0001 ~	-	-	-	≠	
030	15841-9151-0	スタッド	STUD	1	1	-	-	-		
040	02751-50060	フランジナット	NUT, FLANGE	1	1	-	-	-		
050	15841-7296-0	パイプバンド	BAND, PIPE	2	2	-	-	-		
060	17561-7285-0	ホース (1, ウォータ)	HOSE, WATER	1	1	-	-	-		
070	19462-7294-2	ウォータパイプ 4	PIPE, WATER	1	1	-	-	-		
080	09318-89030	ホースクランプ	CLAMP, HOSE	1	1	-	-	-		
090	15841-7296-0	パイプバンド	BAND, PIPE	3	3	-	-	-		

↔ Interchangeable; ≠ not interchangeable; ← new for old; → old for new

050302 ウォータパイプ WATER PIPE

[Z482-EKB-DENYO-3, Z482-EKB-DENYO-4]



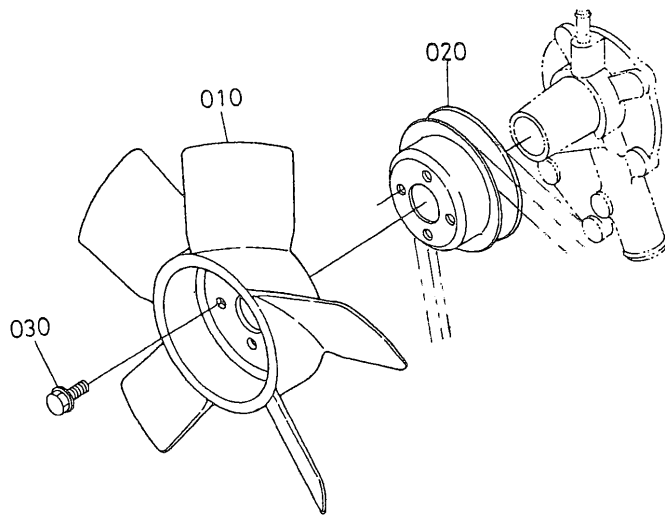
19099-189-11

A: Z482-EKB-DENYO-1 B: Z482-EKB-DENYO-2 C: Z482-EKB-DENYO-3 D: Z482-EKB-DENYO-4

図番 REF. No.	品番 PART No.	部品名称	PART NAME	数量 QTY/S.No.					互換性 I.C.	備考 REMARKS
				A	B	C	D	E		
010	15841-7286-0	ウォータパイプ ²	PIPE, WATER	-	-	1 ~ 4F9999	1 ~ 4F9999	-		
010	16805-7286-0	パイプ ² (ウォータ)	PIPE, WATER	-	-	1 4G0001 ~	1 4G0001 ~	-	≠	
020	15881-7287-0	ウォータパイプ ³	PIPE, WATER	-	-	1 ~ 4F9999	1 ~ 4F9999	-		
020	16805-7287-0	ホース ³ (ウォータ)	HOSE, WATER	-	-	1 4G0001 ~	1 4G0001 ~	-	≠	
030	15841-9151-0	スタッド	STUD	-	-	1	1	-		
040	02751-50060	フランジナット	NUT, FLANGE	-	-	1	1	-		
050	15841-7296-0	パイプバンド	BAND, PIPE	-	-	2	2	-		

↔ Interchangeable; ≠ not interchangeable; ← new for old; → old for new

0504 冷却ファン FAN

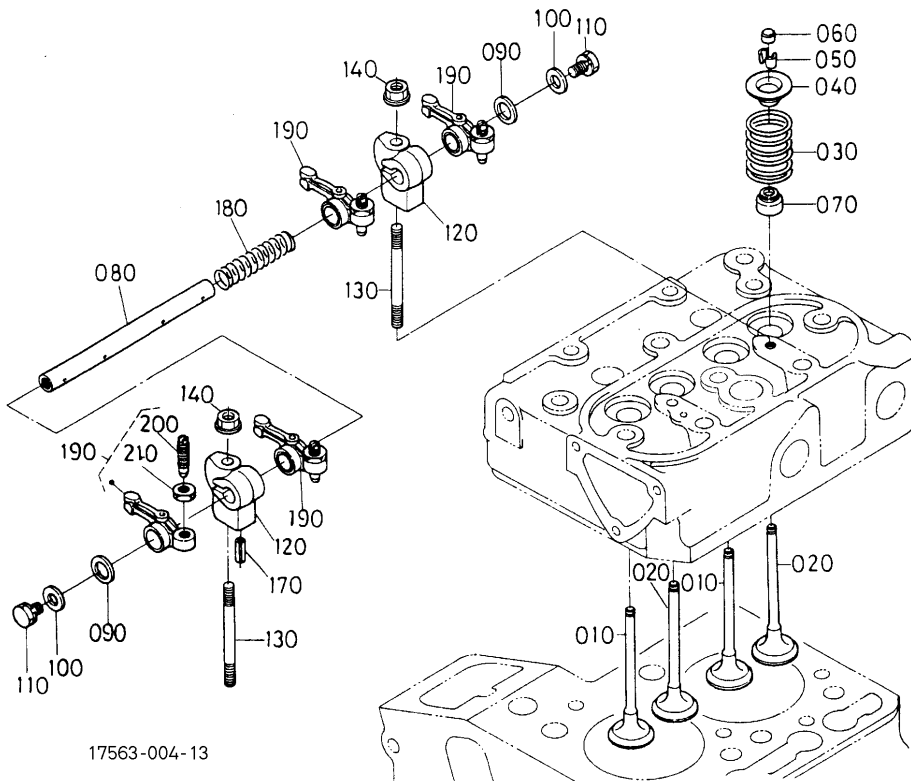


IG302-002-10

A: Z482-EKB-DENYO-1 B: Z482-EKB-DENYO-2 C: Z482-EKB-DENYO-3 D: Z482-EKB-DENYO-4

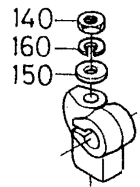
図番 REF. No.	品番 PART No.	部品名称	PART NAME	数量 Q'TY/S.No.					互換性 I.C.	備考 REMARKS
				A	B	C	D	E		
010	15867-7411-2	ファン	FAN	1	1	1	1	-		
020	15841-7425-0	ファンプーリ	PULLEY, FAN	1	1	1	1	-		
030	01754-50610	フランジボルト	BOLT, FLANGE	4	4	4	4	-		

↔ Interchangeable; ≠ not interchangeable; ← new for old; → old for new



17563-004-13

OLD PART



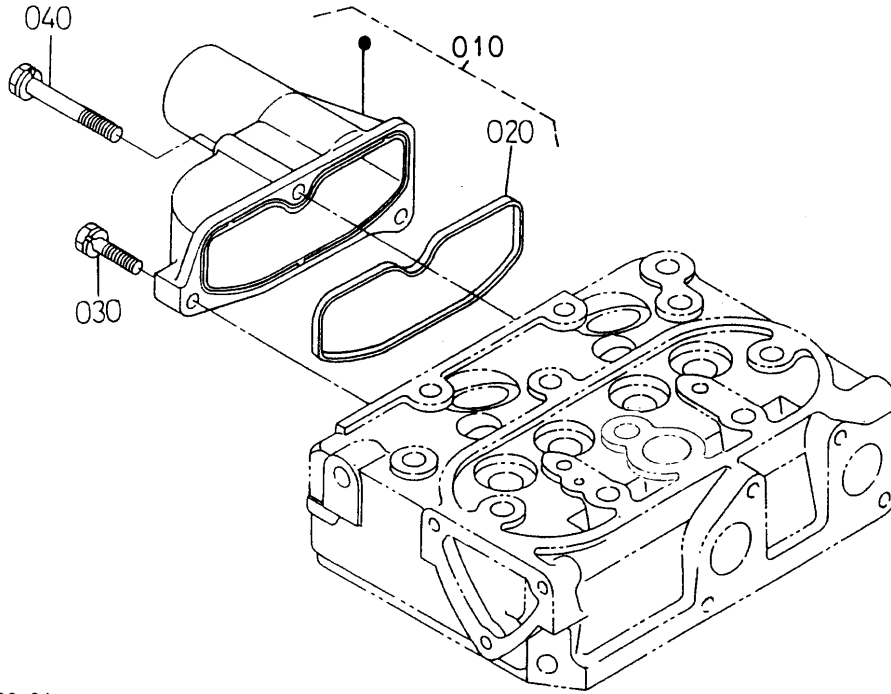
1G312-808-10

A: Z482-EKB-DENYO-1 B: Z482-EKB-DENYO-2 C: Z482-EKB-DENYO-3 D: Z482-EKB-DENYO-4

図番 REF. No.	品番 PART No.	部品名称	PART NAME	数量 QTY/S.No.					互換性 I.C.	備考 REMARKS
				A	B	C	D	E		
010	14601-1311-0	インレットバルブ	VALVE, INLET	2	2	2	2	-		
020	14601-1312-0	エキゾーストバルブ	VALVE, EXHAUST	2	2	2	2	-		
030	14601-1324-0	バルブスプリング	SPRING, VALVE	4	4	4	4	-		
040	14601-1333-0	バルブスプリングリテーナ	RETAINER, SPRING	4	4	4	4	-		
050	14601-1336-0	コレット(2ヶ-1セット)	COLLET, VALVE SPRING	4	4	4	4	-	SET	
060	16851-1328-0	キャップ(バルブ)	CAP, VALVE	4	4	4	4	-		
070	11420-1315-0	バルブステムシール	SEAL, VALVE STEM	4	4	4	4	-		
080	15841-1426-3	ロッカアームシク	SHAFT, ROCKER ARM	1	1	1	1	-		
090	16871-1443-0	ザガネ(ロッカアームシャフト)	WASHER	2	2	2	2	-		
100	15841-9402-2	ヒラザガネ	WASHER, PLAIN	2	2	2	2	-		
110	01023-50610	ボルト	BOLT	2	2	2	2	-		
120	15841-1435-0	ブラケット(ロッカアーム)	BRACKET, ROCKER ARM	2 ~ 2W8399	2 ~ 2W8399	2 ~ 2W8399	2 ~ 2W8399	-		
120	15841-1435-3	ブラケット(ロッカアーム)	BRACKET, ROCKER ARM	2 2Y0001 ~	2 2Y0001 ~	2 2Y0001 ~	2 2Y0001 ~	-	←	
130	14601-1441-0	スタッド	STUD	2 ~ 5K9999	2 ~ 5K9999	2 ~ 5K9999	2 ~ 5K9999	-		
130	14601-1441-3	スタッド	STUD	2 5L0001 ~	2 5L0001 ~	2 5L0001 ~	2 5L0001 ~	-	←	
140	02056-50060	ナット	NUT	2 ~ 2C6513	2 ~ 2C6513	2 ~ 2C6513	2 ~ 2C6513	-		
140	02751-50060	フランジナット	NUT, FLANGE	2 2E0001 ~	2 2E0001 ~	2 2E0001 ~	2 2E0001 ~	-	←	
150	04012-50060	ヒラザガネ	WASHER, PLAIN	2 ~ 2C6513	2 ~ 2C6513	2 ~ 2C6513	2 ~ 2C6513	-		
160	04512-60060	バネザガネ	WASHER, SPRING	2 ~ 2C6513	2 ~ 2C6513	2 ~ 2C6513	2 ~ 2C6513	-		
170	05411-00420	スプリングピン	PIN, SPRING	1	1	1	1	-		
180	14601-1431-0	ロッカアームスプリング	SPRING, ROCKER ARM	1	1	1	1	-		
190	15841-1403-0	ロッカアームアッシー	ASSY ROCKER ARM	4	4	4	4	-		
200	15841-1423-0	チヨウセイネジ	SCREW, ADJUSTING	4	4	4	4	-		
210	14601-1424-0	ナット	NUT	4	4	4	4	-		

↔ Interchangeable; ≠ not interchangeable; ← new for old; → old for new

吸気マニホールド
INLET MANIFOLD

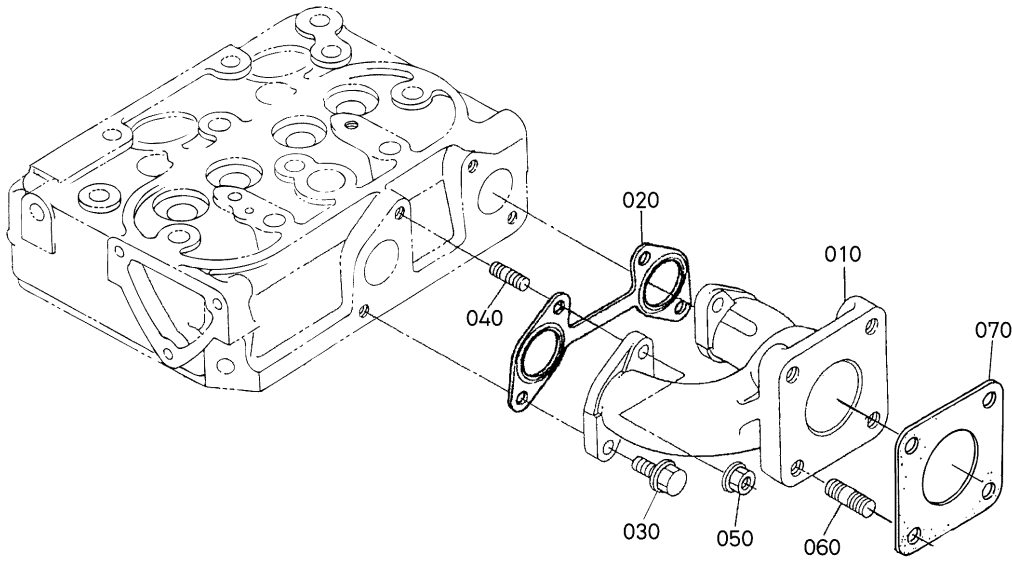


16853-032-21

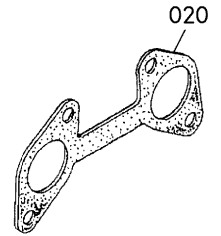
A: Z482-EKB-DENYO-1 B: Z482-EKB-DENYO-2 C: Z482-EKB-DENYO-3 D: Z482-EKB-DENYO-4

図番 REF. No.	品番 PART No.	部品名称	PART NAME	数量 Q'TY/S.No.					互換性 I.C.	備考 REMARKS
				A	B	C	D	E		
010	15841-1177-0	マニホールド,アツシ(インレット)	ASSY MANIFOLD, INLET	1	1	1	1	-		
020	15841-1182-0	インレットマニホールドパッキン	GASKET, IN-MANIFOLD	1	1	1	1	-		
030	01023-50618	ボルト	BOLT	2	2	2	2	-		
040	01023-50645	ボルト	BOLT	1	1	1	1	-		

0602 排気マニホールド EXHAUST MANIFOLD



OLD PART



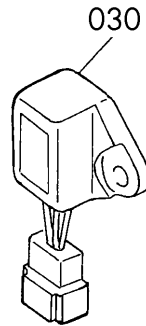
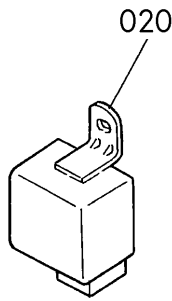
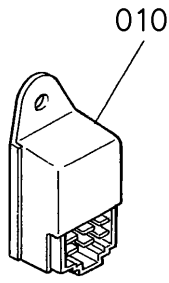
1G244-012-12

1G957-807-10

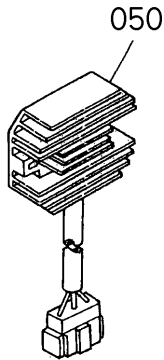
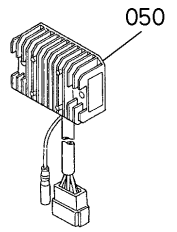
A: Z482-EKB-DENYO-1 B: Z482-EKB-DENYO-2 C: Z482-EKB-DENYO-3 D: Z482-EKB-DENYO-4

図番 REF. No.	品番 PART No.	部品名称	PART NAME	数量 QTY/S.No.					互換性 I.C.	備考 REMARKS
				A	B	C	D	E		
010	15841-1231-3	マニホールド (エキゾースト)	MANIFOLD, EXHAUST	1	1	1	1	-		
020	15841-1236-0	エキゾーストマニホールドパッキン	GASKET, EX-MANIFOLD	1 ~ 5M9999	1 ~ 5M9999	1 ~ 5M9999	1 ~ 5M9999	-		
020	16851-1236-0	ガスケット (EX. マニホールド)	GASKET, EX-MANIFOLD	1 5N0001 ~	1 5N0001 ~	1 5N0001 ~	1 5N0001 ~	-	≠	
030	01759-50616	UBS ボルト	BOLT, UBS	2	2	2	2	-		
040	01513-50618	スタッドボルト	STUD	2	2	2	2	-		
050	02756-50060	UBS ナット	NUT, UBS	2	2	2	2	-		
060	01513-50822	スタッド	STUD	4	4	4	4	-		
070	15263-1237-0	マフラーパッキン (NA)	GASKET, MUFFLER	1	1	1	1	-		

↔ Interchangeable; ≠ not interchangeable; ← new for old; → old for new



OLD PART



040 { 030
•
050

1G312-040-10

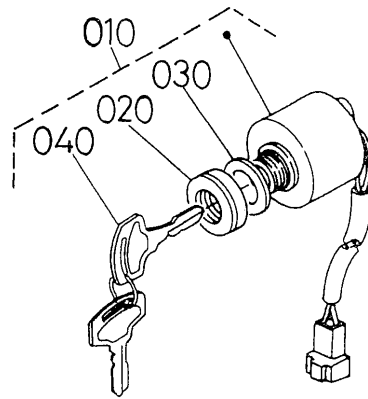
1G312-814-10

A: Z482-EKB-DENYO-1 B: Z482-EKB-DENYO-2 C: Z482-EKB-DENYO-3 D: Z482-EKB-DENYO-4

図番 REF. No.	品番 PART No.	部品名称	PART NAME	数量 QTY/S.No.					互換性 I.C.	備考 REMARKS
				A	B	C	D	E		
010	15694-6599-0	ランプタイマ	TIMER, GLOW LAMP	1	1	1	1	-		
020	T0070-3141-0	タイマ(キーストップ)	TIMER, KEY STOP	1	-	-	-	-		
030	15181-6019-0	チャージインジケータユニット	INDICATOR UNIT, CH/GE	1 ~ 3N8246	-	-	-	-		
030	15844-6019-0	インジケータユニット(チャージ)	INDICATOR UNIT, CH/GE	1 3Q0001 ~	-	-	-	-	≠	
040	15181-9920-0	レギュレータ, サービスキット	KIT, REGULATOR	1 3Q0001 ~	-	-	-	-	OPTION	
050	15181-6460-2	レギュレータ(RS5111)	REGULATOR	1 ~ 3N8246	-	-	-	-	☆図番 040 で交換	
050	15844-6460-0	レギュレータ, コンパ	COMP. REGULATOR	1 3Q0001 ~	1	1	1	-	≠	

080101 スタータスイッチ STARTER SWITCH

[Z482-EKB-DENYO-1, Z482-EKB-DENYO-2, Z482-EKB-DENYO-3]



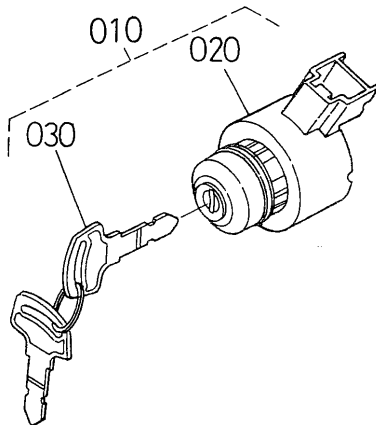
1K521-007-11

A: Z482-EKB-DENYO-1 B: Z482-EKB-DENYO-2 C: Z482-EKB-DENYO-3 D: Z482-EKB-DENYO-4

図番 REF. No.	品 番 PART No.	部 品 名 称	PART NAME	数 量 Q'TY/S.No.					互 換 性 I. C.	備 考 REMARKS
				A	B	C	D	E		
010	37410-5911-0	スタ-タスイッチアツシ	ASSY SWITCH, STARTER	1	1	1	-	-		
020	37410-5518-0	キャツプ (スタ-タスイッチ)	CAP, STARTER SWITCH	1	1	1	-	-		
030	66416-5517-0	ワツシャ-	WASHER	1	1	1	-	-		
040	37410-5515-0	スタ-タキー	KEY, STARTER	1	1	1	-	-		

080102 スタータスイッチ
STARTER SWITCH

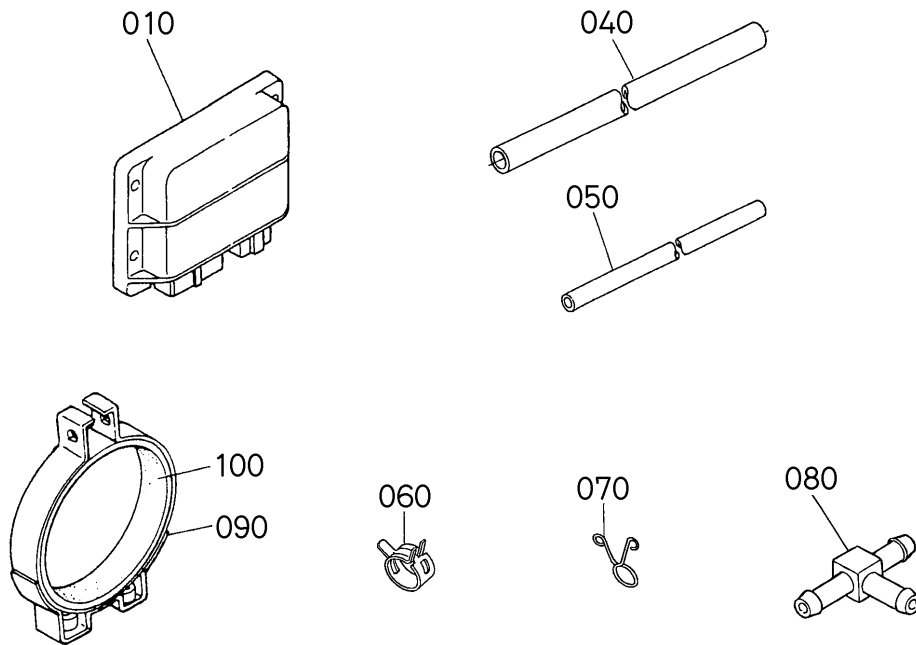
[Z482-EKB-DENYO-4]



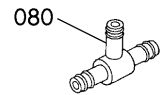
1K332-002-10

A: Z482-EKB-DENYO-1 B: Z482-EKB-DENYO-2 C: Z482-EKB-DENYO-3 D: Z482-EKB-DENYO-4

図番 REF. No.	品番 PART No.	部品名称	PART NAME	数量 Q'TY/S.No.					互換性 I.C.	備考 REMARKS
				A	B	C	D	E		
010	15248-6359-0	スタータスイッチアツシ	ASSY SWITCH, STARTER	-	-	-	1	-		
020	6C040-5541-2	スタータスイッチ	SWITCH, STARTER	-	-	-	1	-		
030	15248-6370-0	キ-(スタータ)	ASSY KEY	-	-	-	1	-		



OLD PART



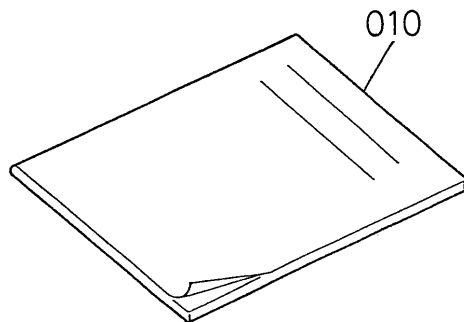
1G312-051-10

1G312-813-10

A:Z482-EKB-DENYO-1 B:Z482-EKB-DENYO-2 C:Z482-EKB-DENYO-3 D:Z482-EKB-DENYO-4

図番 REF. No.	品番 PART No.	部品名称	PART NAME	数量 QTY/S.No.					互換性 I.C.	備考 REMARKS
				A	B	C	D	E		
010	17472-6060-4	緊急ユニット (EG-2)	EMERGENCY UNIT	-	1	1	1	-		
020	----	ブランク	BLANK	-	-	-	-	-		
030	----	ブランク	BLANK	-	-	-	-	-		
040	09661-70400	燃料チューブ	TUBE, FUEL	1	1	-	-	-	φ7 × φ12 × 400L	
040	09661-80400	燃料パイプ	TUBE, FUEL	-	-	1	1	-	φ8 × φ13 × 400L	
040	09661-80200	燃料チューブ	TUBE, FUEL	1	-	-	-	-	φ8 × φ13 × 200L	
040	09661-80240	燃料パイプ	TUBE, FUEL	-	-	1	1	-	φ8 × φ13 × 240L	
040	09661-80160	燃料チューブ	TUBE, FUEL	-	1	-	-	-	φ8 × φ13 × 160L	
050	09661-40140	燃料チューブ	TUBE, FUEL	1	1	-	-	-	φ4 × φ8 × 140L	
050	09661-40240	燃料パイプ	TUBE, FUEL	-	-	1	1	-	φ4 × φ8 × 240L	
050	09661-40050	燃料チューブ	TUBE, FUEL	1	-	-	-	-	φ4 × φ8 × 50L	
050	09661-40280	燃料パイプ	TUBE, FUEL	-	-	1	-	-	φ4 × φ8 × 280L	
050	09661-40320	燃料チューブ	TUBE, FUEL	-	-	-	1	-	φ4 × φ8 × 320L	
050	09661-40220	燃料チューブ	TUBE, FUEL	-	1	-	-	-	φ4 × φ8 × 220L	
050	09661-40120	チューブ, 燃料	TUBE, FUEL	1	-	-	-	-	φ4 × φ8 × 120L	
060	14911-4275-0	パイプクリップ	CLIP, PIPE	4	4	4	4	-		
070	14971-4275-0	パイプクリップ	CLIP, PIPE	6	4	6	6	-		
080	15101-4257-0	ジョイント	JOINT, PIPE	1	-	-	-	-		
080	1C020-4236-0	Tジョイント	JOINT, T-PIPE	1 ~ 5H9999	-	-	-	-	↔	
080	1G065-4236-0	Tジョイント	JOINT, T-PIPE	1 5J0001 ~	-	-	-	-	←	
090	34150-1396-0	エアクリナパッド	BAND, AIR CLEANER	1	1	1	1	-		
100	34150-1397-0	エアクリナパッドクッション	CUSHION	1	1	-	-	-		

↔ Interchangeable; ≠ not interchangeable; ← new for old; → old for new

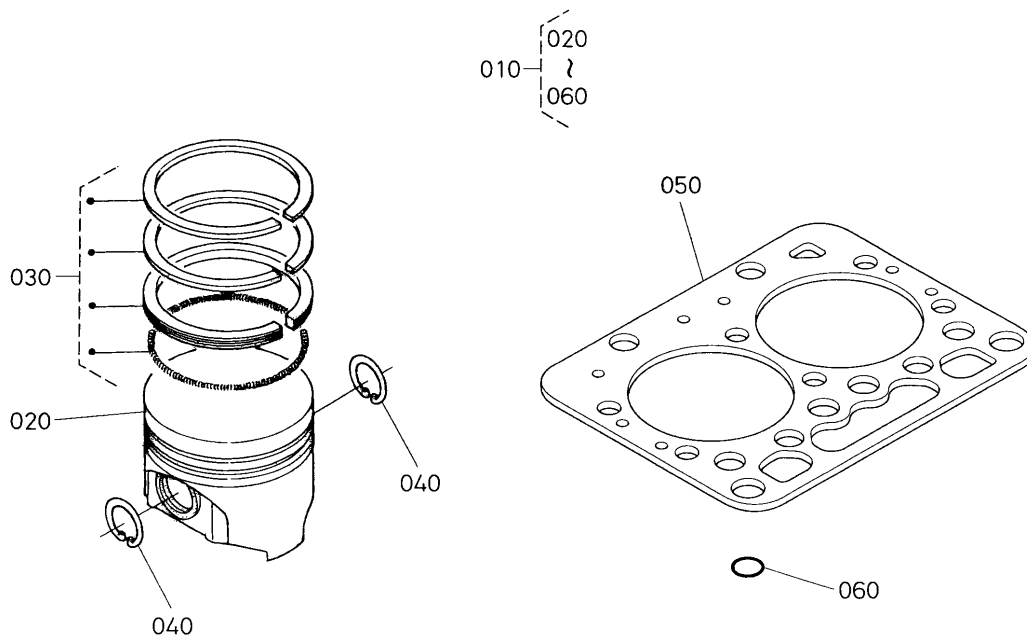


1K532-016-10

A: Z482-EKB-DENYO-1 B: Z482-EKB-DENYO-2 C: Z482-EKB-DENYO-3 D: Z482-EKB-DENYO-4

図番 REF. No.	品番 PART No.	部品名称	PART NAME	数量 QTY/S.No.					互換性 I.C.	備考 REMARKS
				A	B	C	D	E		
010	17561-8911-6	トリアツカイセツメイショ (NSM)	OPERATOR'S MANUAL	↑ ~ XY6884	↑ ~ XY6894	↑ ~ XY6894	↑ ~ XY6894	-		
010	17561-8911-8	トリアツカイセツメイショ (NSM)	OPERATOR'S MANUAL	↑ YA0001 ~	↑ YA0001 ~	↑ YA0001 ~	↑ YA0001 ~	-	←	
010	17561-8911-9	トリアツカイセツメイショ (NSM)	OPERATOR'S MANUAL	↑ 6J0001 ~	↑ 6J0001 ~	↑ 6J0001 ~	↑ 6J0001 ~	-	←	

(↔) Interchangeable; (≠) not interchangeable; (←) new for old; (→) old for new

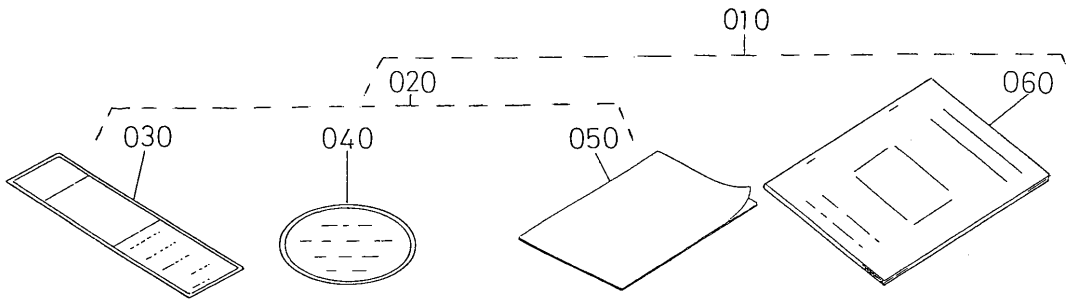


16852-010-20

A: Z482-EKB-DENYO-1 B: Z482-EKB-DENYO-2 C: Z482-EKB-DENYO-3 D: Z482-EKB-DENYO-4

図番 REF.No.	品番 PART No.	部品名称	PART NAME	数量 QTY/S.No.					互換性 I.C.	備考 REMARKS
				A	B	C	D	E		
010	16853-2100-0	ピストン, キット	KIT, PISTON	1	1	1	1	-		
020	16851-2111-2	ピストン	PISTON	2	2	2	2	-		
030	16853-2105-0	ピストンリング, アッソ	ASSY PISTON RING	2	2	2	2	-		
040	15261-2133-0	ピストンピンサ- クリップ	CIR CLIP, PISTON PIN	4	4	4	4	-		
050	16851-0331-0	ヘッド ガスケット	GASKET, CYLINDER HEAD	1	1	1	1	-		
060	15221-3370-0	Oリング	O RING	1	1	1	1	-		

0904 ラベルキット [オプション]
 LABEL KIT [OPTION]



IG302-005-10

A: Z482-EKB-DENYO-1 B: Z482-EKB-DENYO-2 C: Z482-EKB-DENYO-3 D: Z482-EKB-DENYO-4

図番 REF. No.	品 番 PART No.	部 品 名 称	PART NAME	数 量 Q' TY/S. No.					互 換 性 I. C.	備 考 REMARKS
				A	B	C	D	E		
010	17561-8730-4	ラベル, キット (トセツツキ, NSM)	KIT LABEL	1 ~ 6H9999	-	1 ~ 6H9999	-	-		
010	17561-8730-5	ラベル, キット (トセツツキ, NSM)	KIT LABEL	1 6J0001 ~	-	1 6J0001 ~	-	-	←	
020	17203-8720-0	ラベル, キット (チュウイ, 05)	KIT LABEL	1	-	1	-	-		
030	T0180-4957-0	ラベル (ファン, チュウイ)	LABEL, FAN CAUTION	1	-	1	-	-		
040	16667-8724-0	ラベル (ユーション)	LABEL, CAUTION	1	-	1	-	-		
050	17203-8958-0	ヨリヨクシヨ (ラベル/ワツケ, 05)	MANUAL, ASSEMBLY	1	-	1	-	-		
060	17561-8911-6	トリアツカイセツメシヨ (NSM)	OPERATOR'S MANUAL	1 ~ XY6894	-	1 ~ XY6894	-	-		
060	17561-8911-8	トリアツカイセツメシヨ (NSM)	OPERATOR'S MANUAL	1 YA0001 ~	-	1 YA0001 ~	-	-	←	
060	17561-8911-9	トリアツカイセツメシヨ (NSM)	OPERATOR'S MANUAL	1 6J0001 ~	-	1 6J0001 ~	-	-	←	

↔ Interchangeable; ≠ not interchangeable; ← new for old; → old for new

品番索引
NUMERICAL INDEX

品番 PART No.	頁 PAGE	図番 REF. No.	品番 PART No.	頁 PAGE	図番 REF. No.	品番 PART No.	頁 PAGE	図番 REF. No.	品番 PART No.	頁 PAGE	図番 REF. No.
E9151-3314-0	5	150	04512-60060	4	240	14601-1431-0	37	180	15531-6429-2	27	100
T0070-3141-0	40	020		17	060	14601-1441-0	37	130	15531-6436-3	27	080
T0180-4957-0	46	030		37	160	14601-1441-3	37	130	15531-7301-0	31	080
01023-50610	37	110	04512-60080	26	070	14911-4275-0	17	090	15531-7414-0	27	070
01023-50612	2	030	04612-00170	14	120		43	060	15531-7418-0	27	060
	10	080	04814-00160	2	070	14971-4275-0	21	030		27	120
	14	140	04814-06130	4	040		43	070	15531-9301-0	27	130
01023-50614	10	150	04814-10070	20	140	15021-3366-0	15	050	15532-6412-0	27	020
01023-50616	25	030	04814-10160	20	080	15101-4257-0	43	080	15543-8304-0	31	120
	26	090	04814-16220	12	210	15181-6019-0	40	030	15601-9665-0	5	140
01023-50616	31	040	04814-50300	5	160	15181-6460-2	40	050	15601-9665-0	15	090
01023-50618	4	060	04816-06230	4	200	15181-9920-0	40	040		15	090
	20	030	04817-06230	4	200	15221-0175-0	3	010		20	050
	38	030	05012-00508	1	090	15221-3365-0	1	110		21	050
01023-50620	9	070	05012-00814	1	100	15221-3370-0	1	150	15694-2393-0	9	025
01023-50622	9	080	05411-00314	20	130		45	060	15694-2394-0	9	025
	31	110	05411-00318	18	080	15221-3901-3	30	010	15694-6599-0	40	010
	32	080		19	080	15221-8821-0	4	220	15707-3375-0	2	040
01023-50635	18	120	05411-00420	37	170	15231-3396-0	1	120	15821-5203-0	25	010
	19	120	05712-00408	8	050	15231-4356-0	24	120	15841-0454-0	9	020
01023-50638	32	090	05712-00515	11	130	15241-3229-0	4	110	15841-0454-0	9	100
01023-50645	38	040		14	050	15248-6359-0	42	010	15841-0456-2	9	110
01023-50675	4	100	05712-00518	10	060	15248-6370-0	42	030	15841-0480-2	9	035
01023-60650	4	070	07715-00401	10	040	15261-0337-0	3	045	15841-0480-3	9	035
	31	050	07715-00801	14	080	15261-2133-0	11	040	15841-0481-0	9	040
01023-60670	4	090	07715-03207	11	100		45	040	15841-0481-5	9	040
01053-50618	20	040	07715-03211	4	170	15261-2353-0	11	170	15841-0482-2	9	060
01123-50820	13	050	07715-03217	14	100	15261-2354-0	11	180	15841-0514-0	5	020
01123-50825	28	020	08103-06203	14	110	15261-2395-0	11	170	15841-0515-0	5	030
01123-50830	26	030	08153-06203	14	030	15261-2396-0	11	170	15841-0537-0	5	050
01123-60814	2	020	09318-89030	34	080	15261-2397-0	12	180	15841-0559-0	5	080
	13	070	09661-40050	43	050	15261-2398-0	12	180	15841-0567-0	5	040
01123-60816	3	020	09661-40120	43	050	15261-5547-0	14	090	15841-1177-0	38	010
01153-50855	26	040	09661-40140	43	050	15261-6415-0	27	150	15841-1182-0	38	020
01311-10620	17	030	09661-40220	43	050	15261-6641-0	18	090	15841-1231-3	39	010
01513-50618	39	040	09661-40240	43	050		19	090	15841-1236-0	39	020
01513-50822	39	060	09661-40280	43	050	15261-9202-0	15	030	15841-1354-0	3	060
01754-50610	36	030	09661-40320	43	050	15261-9203-0	27	160	15841-1356-0	3	070
01754-50612	16	020	09661-70400	43	040	15261-9301-0	27	090	15841-1403-0	37	190
01759-50616	39	030	09661-80160	43	040	15261-9402-0	27	180	15841-1423-0	37	200
02056-50060	4	230	09661-80200	43	040	15261-9407-0	27	170	15841-1426-3	37	080
	37	140	09661-80240	43	040	15261-9601-0	1	050	15841-1435-0	37	120
02114-50080	5	090	09661-80400	43	040		3	050	15841-1435-3	37	120
	26	060	11420-1315-0	37	070	15261-9616-0	1	080	15841-1462-0	5	130
02156-50080	5	090	12599-6442-0	26	020	15263-1237-0	39	070	15841-1601-5	10	030
	26	060	13811-3314-0	4	190	15263-4201-0	17	080	15841-1617-2	14	020
02751-50060	34	040	14301-4352-2	24	030	15321-9626-0	3	040	15841-1627-0	10	070
	35	040	14301-4357-0	24	130	15393-4358-0	24	080	15841-1632-0	14	130
	37	140	14301-4359-0	24	100	15451-9627-0	1	040	15841-2325-0	12	190
02756-50060	39	050	14301-4365-0	24	110	15451-9667-0	2	050	15841-2411-0	11	120
02761-50040	21	160	14301-4382-0	24	040	15481-7305-0	32	040	15841-3566-0	8	040
02783-50100	8	060	14301-4383-0	24	050	15521-9361-0	10	040	15841-3693-0	4	160
03024-50520	21	130	14301-4384-0	24	060	15521-9602-0	1	060	15841-3901-0	30	010
04012-50060	37	150	14601-0345-0	3	090	15521-9603-0	1	070	15841-4250-0	21	020
04013-60080	5	100	14601-1311-0	37	010		4	020	15841-4252-0	21	025
	13	080	14601-1312-0	37	020	15531-4301-0	24	010	15841-5132-0	17	110
	26	050	14601-1324-0	37	030	15531-6404-0	27	040	15841-5135-0	17	130
04015-60080	26	080	14601-1333-0	37	040	15531-6407-2	27	110	15841-5136-0	21	040
04512-60050	18	100	14601-1336-0	37	050	15531-6411-0	27	030	15841-5316-0	22	060
	19	100	14601-1424-0	37	210	15531-6419-0	27	140	15841-5317-0	22	040

品番索引 NUMERICAL INDEX

品番 PART No.	頁 PAGE	図番 REF. No.	品番 PART No.	頁 PAGE	図番 REF. No.	品番 PART No.	頁 PAGE	図番 REF. No.	品番 PART No.	頁 PAGE	図番 REF. No.
15841-5323-0	22	030	15841-9859-0	22	110	15861-2298-0	11	080	16851-2201-0	11	050
	22	110	15841-9860-0	22	110	15861-2347-0	11	140	16851-2201-5	11	050
15841-5335-0	22	050	15841-9861-0	22	110	15861-2386-0	9	105	16851-2214-0	11	070
15841-5362-2	21	070	15841-9862-0	22	110	15861-2387-0	9	105	16851-2232-0	11	080
15841-5385-0	21	110	15841-9863-0	22	110	15861-2391-0	11	140	16851-2301-0	11	090
15841-5386-0	21	120	15841-9864-0	22	110	15861-2392-0	11	140	16851-2501-5	13	010
15841-5409-2	15	010	15841-9865-0	22	110	15862-0413-2	4	050	16851-3211-0	2	060
15841-5410-0	15	020	15841-9866-0	22	110	15867-7411-2	36	010	16851-3501-0	8	010
15841-5412-2	15	070	15841-9867-0	22	110	15875-2401-3	10	090	16851-3501-2	8	010
15841-5412-3	15	070	15841-9868-0	22	110	15875-2425-0	10	140	16851-3515-2	8	020
15841-5422-0	15	040	15841-9869-0	22	110	15875-2428-2	10	100	16851-3695-0	4	150
15841-5427-0	15	060	15841-9870-0	23	110	15875-2432-0	10	130	16851-5115-0	14	040
15841-5545-0	14	060	15841-9871-0	23	110	15875-2437-0	10	120	16851-5361-0	22	090
15841-5545-2	14	060	15841-9872-0	23	110	15877-0414-0	4	130	16851-5371-2	21	090
15841-5569-0	14	070	15841-9873-0	23	110	15881-0555-0	5	010	16851-5371-3	21	090
15841-5606-0	18	050	15841-9874-0	23	110	15881-2331-0	12	200	16851-5372-2	21	100
	19	050	15841-9875-0	23	110	15881-7287-0	34	020	16851-5372-3	21	100
15841-5611-2	20	060	15841-9876-0	23	110		35	020	16851-5605-0	18	030
15841-5613-0	18	060	15841-9877-0	23	110	15881-7343-2	32	070	16851-5648-0	18	010
	19	060	15841-9878-0	23	110	15881-9103-0	26	140	16851-5772-3	20	120
15841-5615-0	18	070	15841-9879-0	23	110	15881-9701-0	26	150	16851-6001-0	16	010
	19	070	15841-9880-0	23	110	16001-5101-0	17	010	16851-6001-2	16	010
15841-5623-0	18	110	15841-9881-0	23	110	16001-5209-0	17	020	16851-6001-3	16	010
15841-5628-0	4	030	15841-9882-0	23	110	16001-5211-0	17	020	16851-6382-2	13	020
15841-5648-0	19	010	15841-9883-0	23	110	16001-5212-0	17	020	16851-6551-2	21	140
15841-5711-2	20	010	15841-9884-0	23	110	16001-5300-0	21	060	16851-6556-0	21	150
15841-5721-2	20	020	15841-9885-0	23	110		22	010	16851-7327-0	31	100
15841-7286-0	34	010	15841-9886-0	23	110	16001-5390-0	21	055	16851-7335-0	31	060
	35	010	15841-9887-0	23	110	16241-7336-0	31	070	16851-7428-0	26	130
15841-7292-2	31	030	15841-9888-0	23	110	16241-7337-0	31	020	16851-9626-0	1	020
15841-7292-3	31	030	15841-9889-0	23	110	16264-5214-0	25	020	16851-9627-0	1	030
15841-7296-0	34	050	15841-9890-0	23	110	16265-9667-0	2	050	16853-0101-0	1	010
	34	090	15841-9891-0	23	110	16475-5328-0	22	070	16853-0101-5	1	010
	35	050	15841-9892-0	23	110	16662-5562-0	19	110	16853-0101-6	1	010
15841-7326-0	31	090	15844-6019-0	40	030	16667-5715-2	20	090	16853-0101-7	1	010
15841-7425-0	36	020	15844-6460-0	40	050	16667-8724-0	46	040	16853-0304-2	3	030
15841-9101-0	4	080	15846-0551-0	5	070	16805-7286-0	34	010	16853-0304-4	3	030
15841-9105-0	8	030	15846-3311-0	4	180		35	010	16853-0304-6	3	030
15841-9150-0	17	040	15847-0461-2	13	040	16805-7287-0	34	020	16853-2100-0	45	010
15841-9151-0	34	030	15847-0551-2	5	070		35	020	16853-2105-0	11	020
15841-9151-0	35	030	15847-7313-0	1	160	16851-0331-0	3	100	16853-2105-0	45	030
15841-9203-0	22	020	15852-0436-0	9	030		45	050	16853-2109-0	11	020
15841-9232-0	17	050		9	030	16851-0704-0	9	090	16853-2303-0	11	085
15841-9233-0	15	100	15852-2516-0	13	030	16851-0709-0	9	010	16855-0304-2	3	030
15841-9401-0	4	120	15852-3314-0	5	150	16851-1236-0	39	020	16855-0304-6	3	030
15841-9402-2	37	100	15852-4250-2	21	010	16851-1328-0	37	060	16861-2348-0	9	025
15841-9404-0	22	080	15852-6302-0	29	030	16851-1451-2	5	110	16861-2349-0	9	105
15841-9568-0	17	070	15852-6324-0	29	050	16851-1452-2	5	120	16861-9331-0	5	060
15841-9602-0	3	080	15852-6325-0	29	170	16851-1511-0	10	020	16864-1651-0	10	050
15841-9665-0	17	120	15852-6336-0	29	120	16851-1555-0	10	010	16866-5730-2	20	160
15841-9666-0	17	140	15852-6337-0	29	150	16851-1555-2	10	010	16866-9201-0	20	100
15841-9810-0	22	100	15852-6338-0	29	130	16851-1602-0	14	010	16871-1443-0	37	090
15841-9851-0	22	110	15852-6339-0	29	140	16851-1602-3	14	010	16871-2131-0	11	030
15841-9852-0	22	110	15852-6341-0	29	100	16851-1621-2	1	140	16871-9103-0	26	030
15841-9853-0	22	110	15852-7334-0	32	060	16851-2111-2	11	010	16871-9105-0	20	040
15841-9854-0	22	110	15852-7352-0	32	020		45	020	16871-9730-0	14	110
15841-9855-0	22	110	15852-7355-0	32	030	16851-2131-0	11	030	16873-8843-0	24	090
15841-9856-0	22	110	15852-9331-0	29	180	16851-2190-0	11	010	16875-0402-4	4	010
15841-9857-0	22	110	15853-3243-0	6	010	16851-2198-0	11	060	16875-7270-4	31	010
15841-9858-0	22	110	15861-2297-0	11	080	16851-2198-2	11	060	16878-5774-2	20	110

品番索引 NUMERICAL INDEX

品番 PART No.	頁 PAGE	図番 REF. No.	品番 PART No.	頁 PAGE	図番 REF. No.	品番 PART No.	頁 PAGE	図番 REF. No.	品番 PART No.	頁 PAGE	図番 REF. No.
16878-5792-0	20	150	34150-1396-0	43	090						
17203-8720-0	46	020	34150-1397-0	43	100						
17203-8958-0	46	050	37410-5515-0	41	040						
17331-5919-0	1	130	37410-5518-0	41	020						
17456-3642-0	7	020	37410-5911-0	41	010						
17472-5605-0	18	030	66416-5517-0	41	030						
17472-5605-4	18	030	66591-5425-0	17	100						
17472-6060-4	43	010	6C040-5541-2	42	020						
17531-6401-0	26	010	6C040-8286-0	27	050						
	27	010									
17531-6401-2	26	010									
	27	010									
17538-8304-0	31	120									
17548-5101-0	17	010									
17548-5605-0	19	030									
17548-5605-4	19	030									
17549-5641-0	19	020									
17561-0150-0	2	010									
17561-0150-5	2	010									
17561-0160-0	2	005									
17561-5701-3	20	170									
17561-7206-0	33	010									
17561-7285-0	34	060									
17561-8730-4	46	010									
17561-8730-5	46	010									
17561-8911-6	44	010									
	46	060									
17561-8911-8	44	010									
	46	060									
17561-8911-9	44	010									
17561-8911-9	46	060									
19077-5365-0	21	080									
19215-2328-0	11	110									
19215-9916-0	9	050									
19280-5724-0	20	070									
19461-5641-0	18	020									
19461-8813-2	4	210									
19462-7294-2	34	070									
19805-7253-0	26	150									
19837-6301-0	28	010									
19837-6301-0	29	010									
19837-6303-0	29	040									
19837-6304-0	29	070									
19837-6305-0	29	020									
19837-6307-0	29	090									
19837-6308-0	29	110									
19837-6315-0	29	060									
19837-6320-0	29	160									
19837-6332-0	29	080									
19883-7303-0	32	010									
19883-7351-0	32	050									
1C020-4236-0	43	080									
1G021-9665-0	15	095									
1G031-5421-0	15	080									
1G065-4236-0	43	080									
1G304-3641-0	7	010									
1G639-5715-0	20	090									
1G960-0436-0	9	030									
1T251-4310-0	24	070									
31220-1417-0	13	060									

KUBOTA

- U.S.A. : **KUBOTA ENGINE AMERICA CORPORATION**
505 Scheller Road, Lincolnshire, Illinois 60069 U.S.A.
Telephone : (847)955-2500
- Canada : **KUBOTA CANADA LTD.**
5900 14th Avenue, Markham, Ontario, L3S 4K4, Canada
Telephone : (905)294-7477
- France : **KUBOTA EUROPE S.A.S**
19-25, Rue Jules Verceyusse, Z.I. BP88, 95101 Argenteuil Cedex, France
Telephone : (33)1-3426-3434
- Italy : **KUBOTA EUROPE S.A.S Italy Branch**
Via Grandi, 29 20068 Peschiera Borrome (MI) Italy
Telephone : (39)02-51650377
- Germany : **KUBOTA (DEUTSCHLAND) GmbH**
Senfelder Str. 3-5 63110 Rodgau /Nieder-Roden, Germany
Telephone : (49)6106-873-0
- U.K. : **KUBOTA (U.K.) LTD.**
Dorner Road, Thame, Oxfordshire, OX9 3UN, U.K.
Telephone : (44)1844-214500
- Australia : **KUBOTA TRACTOR AUSTRALIA PTY LTD.**
100 Keilor Park Drive, Tullamarine, Victoria 3043 Australia
Telephone : (61)-3-9279-2000
- Malaysia : **SIME KUBOTA SDN. BHD.**
No.3 Jalan Sepadu 25/123 Taman Perindustrian Axis,
Seksyen 25, 40400 Shah Alam, Selangor Darul Ehsan Malasia
Telephone : (60)3-736-1388
- Philippines : **KUBOTA AGRO-INDUSTRIAL MACHINERY PHILIPPINES, INC.**
155 Panay Avenue, South Triangle Homes, 1103 Quezon City, Philippines
Telephone : (63)2-9201071
- Indonesia : **P.T. KUBOTA INDONESIA**
JALAN. Setyabudi 279, Semarang, Indonesia
Telephone : (62)-24-7472849
- Japan : **KUBOTA Corporation**
Engine Export Dept.
2-47, Shikitsuhigashi 1-chome, Naniwa-ku, Osaka, Japan 556-8601
Telephone : (81)6-6648-2155 Fax : (81)6-6648-3521

純正部品を使いましょう

補修用部品は、安心してご使用いただける純正部品をお買い求めください。
市販類似品をお使いになりますと機械の不調や、機械の寿命を短くする原因になります。

純正アタッチメントを使いましょう

純正アタッチメントは一番よくマッチするように研究され、徹底した品質管理のもとで生産・出荷していますので、安心して使っていただけます。
市販類似品をお使いになりますと、作業能率の低下や機械の寿命を短くする原因となります。

下表は、部品表編集データで本文（部品表）ご注文内容とは、関係ありません。

PIES No.		EDA0000691			
BLOCK No.	LINE No.	A	B	C	D
01	01	1G312-00000 Z482-EKB-DENYO-1	1G312-11000 Z482-EKB-DENYO-2	1G312-12000 Z482-EKB-DENYO-3	1G312-13000 Z482-EKB-DENYO-4

株式会社クボタ

本社：〒556-8601 大阪府大阪市浪速区敷津東1丁目2番47号
機械札幌事務所：電(011)662-2121 〒063-0061 北海道札幌市西区西町北16丁目1番1号
機械東日本事務所：電(048)862-1121 〒338-0832 埼玉県さいたま市桜区西堀5丁目2番36号
機械西日本事務所：電(06)6470-5970 〒661-8567 兵庫県尼崎市浜1丁目1番1号
機械福岡事務所：電(092)606-3161 〒811-0213 福岡県福岡市東区和白丘1丁目7番3号

クボタ機械サービス株式会社

本社営業技術部：電(072)241-8092 〒590-0823 大阪府堺市堺区石津北町64番地
北海道営業技術推進部：電(011)662-2121 〒063-0061 北海道札幌市西区西町北16丁目1番1号
秋田営業技術推進部：電(018)845-1644 〒011-0901 秋田県秋田市寺内字大小路207-54
仙台営業技術推進部：電(022)384-5162 〒981-1221 宮城県名取市田高字原182番地の1
東京営業技術推進部：電(048)862-1588 〒338-0832 埼玉県さいたま市桜区西堀5丁目2番36号
新潟営業技術推進部：電(025)285-1263 〒950-0992 新潟県新潟市上所上1丁目14番15号
金沢営業技術推進部：電(076)275-1121 〒924-0038 石川県白山市下柏野町956-1
名古屋営業技術推進部：電(0586)24-5111 〒491-0031 愛知県一宮市観音町1番地の1
大阪営業技術推進部：電(06)6470-5860 〒661-8567 兵庫県尼崎市浜1丁目1番1号
米子営業技術推進部：電(0859)39-3181 〒689-3547 鳥取県米子市流通町430-12
岡山営業技術推進部：電(086)279-4511 〒703-8216 岡山県岡山市宍甘275番地
株式会社四国クボタ 営業技術課：電(087)874-8500 〒769-0102 香川県綾歌郡国分寺町国分字向647-3
福岡営業技術推進部：電(092)606-3725 〒811-0213 福岡県福岡市東区和白丘1丁目7番3号
熊本営業技術推進部：電(096)357-6181 〒861-4147 熊本県下益城郡富合町大字廻江846-1

株式会社クボタアグリ東日本

東北系統推進部：電(018)845-1601 〒011-0901 秋田県秋田市寺内字大小路207-54
関東・甲信越系統推進部：電(048)862-1124 〒338-0832 埼玉県さいたま市桜区西堀5丁目2番36号

株式会社クボタアグリ西日本

中部・近畿系統推進部：電(06)6470-5850 〒661-8567 兵庫県尼崎市浜1丁目1番1号
株式会社四国クボタ 系統推進部：電(087)874-8500 〒769-0102 香川県綾歌郡国分寺町国分字向647-3

株式会社クボタアグリ九州

九州系統事業推進部：電(092)606-3166 〒811-0213 福岡県福岡市東区和白丘1丁目7番3号

クボタエンジン販売サービス株式会社

本社部品課：電(06)6648-3976 〒556-8601 大阪府大阪市浪速区敷津東1丁目2番47号
横浜営業所：電(045)471-4646 〒222-0033 神奈川県横浜市港北区新横浜1丁目25番11号

株式会社クボタ 部品事業部

西日本総合部品センター：電(072)245-8601 〒592-8331 大阪府堺市西区築港新町3丁8番
東日本総合部品センター：電(0297)52-0510 〒300-2402 茨城県つくばみらい市坂野新田10
北海道部品センター：電(011)376-2335 〒061-1274 北海道北広島市大曲工業団地3丁目1番地
九州部品センター：電(092)606-3256 〒811-0213 福岡県福岡市東区和白丘1丁目7番3号